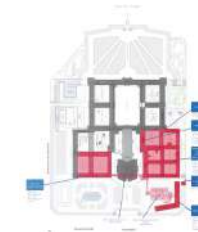




**INSTITUTION
NATIONALE DES
INVALIDES**



MAÎTRE DE L'OUVRAGE INSTITUTION NATIONALE DES INVALIDES,
6 BOULEVARD DES INVALIDES, CS 70807,-75700 PARIS CEDEX 07
Représentée par le Médecin Général inspecteur Rémi MACAREZ, Directeur

RESTRUCTURATION DU BÂTIMENT ROBERT DE COTTE INSTITUTION NATIONALE DES INVALIDES
6, Boulevard des INVALIDES-75007 PARIS



S.C.P. d'Architecture
Miranda et Jean-Marc FOLLÉA
Architectes D.P.L.G. H.Q.E.- Urbanistes-
Coordonnateur S.P.S. Niveau 1
Architectes Spécialisés Bâtiments Hospitaliers - EHPAD
Laboratoires - IRM - Scanners - Designers-Capacité
en accessibilité - Capacité en projet en site occupé-
ERP-Economiste T.C.E.-O.P.C. Cuisines Centrales
Conception et réalisation Bâtiments Tertiaires



CAHIER N°1

DIAGNOSTIC ARCHITECTURAL - BATIMENT ROBERT DE COTTE



I.P.H. S.A.S. INGÉNIERIE
B.E.T. T.C.E.
PLURIDISCIPLINAIRE



S.C.P. d'Architecture
Miranda et Jean-Marc FOLLÉA
Architectes D.P.L.G. H.Q.E.- Urbanistes-
Coordonnateur S.P.S. Niveau 1
Architectes Spécialisés Bâtiments Hospitaliers - EHPAD
Laboratoires - IRM - Scanners - Designers-Capacité
en accessibilité - Capacité en projet en site occupé-
ERP-Economiste T.C.E.-O.P.C. Cuisines Centrales
Conception et réalisation Bâtiments Tertiaires



MANDATAIRE :

I.P.H. S.A. INGÉNIERIE B.E.T. T.C.E. PLURIDISCIPLINAIRE

B.E.T. THERMIQUE-B.E.T. FLUIDES-B.E.T. PLOMBERIE -B.E.T. AEROLIQUE B.E.T.
SYNTHESE -B.E.T. ELECTRICITE COURANTS FORTS & COURANTS FAIBLES -B.E.T.
GENIE CLIMATIQUE-B.E.T.C.V.C.- B.E.T.V.R.D. -COORDONATEUR S.S.I.-MAITRISE
D'ŒUVRE EN DESAMANTAGE

Qualifications O.p.q.i.b.i. n°0331- n°0902-n°1103-n°1105-n°1202-n°1206-n°1210-n°1211-
n°1216-n°1220-n°1301-n°1303-n°1308-n°1309-n°1311-n°1312-n°1314-n°1320-n°1403-
n°1405-n°1413-n°1414-n°1415-n°1416-n°1419-n°1421-n°1905- n°1911

AGENCE REALISATRICE : I.P.H. S.A. INGÉNIERIE B.E.T. T.C.E. PLURIDISCIPLINAIRE
831, Rue Quentin de la TOUR - 02100 HARLY Tel.: 03 23 68 68 10 – Fax.: 03 23 08 90 27
E-Mail : direction@iph-bet.fr SIRET : 321 782 781 000 66

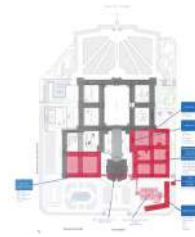
S.C.P. d'Architecture Miranda et Jean-Marc FOLLÉA

Architectes D.P.L.G. H.Q.E.- Urbanistes- Coordonnateur S.P.S. Niveau 1
Architectes Spécialisés Bâtiments Hospitaliers - EHPAD - Laboratoires - IRM - Scanners
Designers-Capacité en accessibilité - Capacité en projet en site occupé- ERP-
Economiste T.C.E.-O.P.C. Cuisines Centrales Conception et réalisation des Bâtiments
Tertiaires

16, Avenue de VERSAILLES - 75016 PARIS Tél.: 01 45 20 93 25

E-MAIL:follea.scp@gmail.com SITE WEB <http://www.architecture-follea.fr>

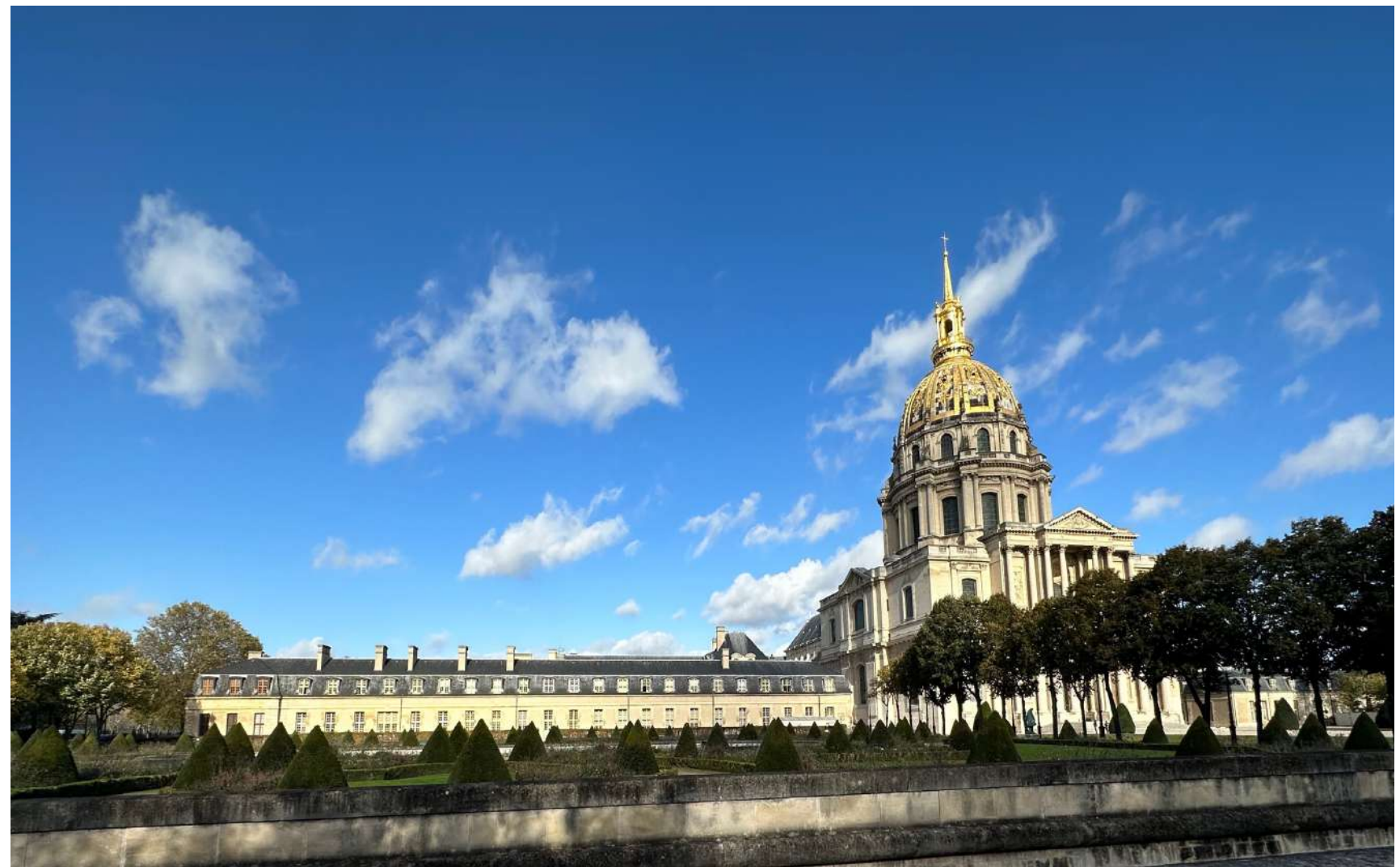
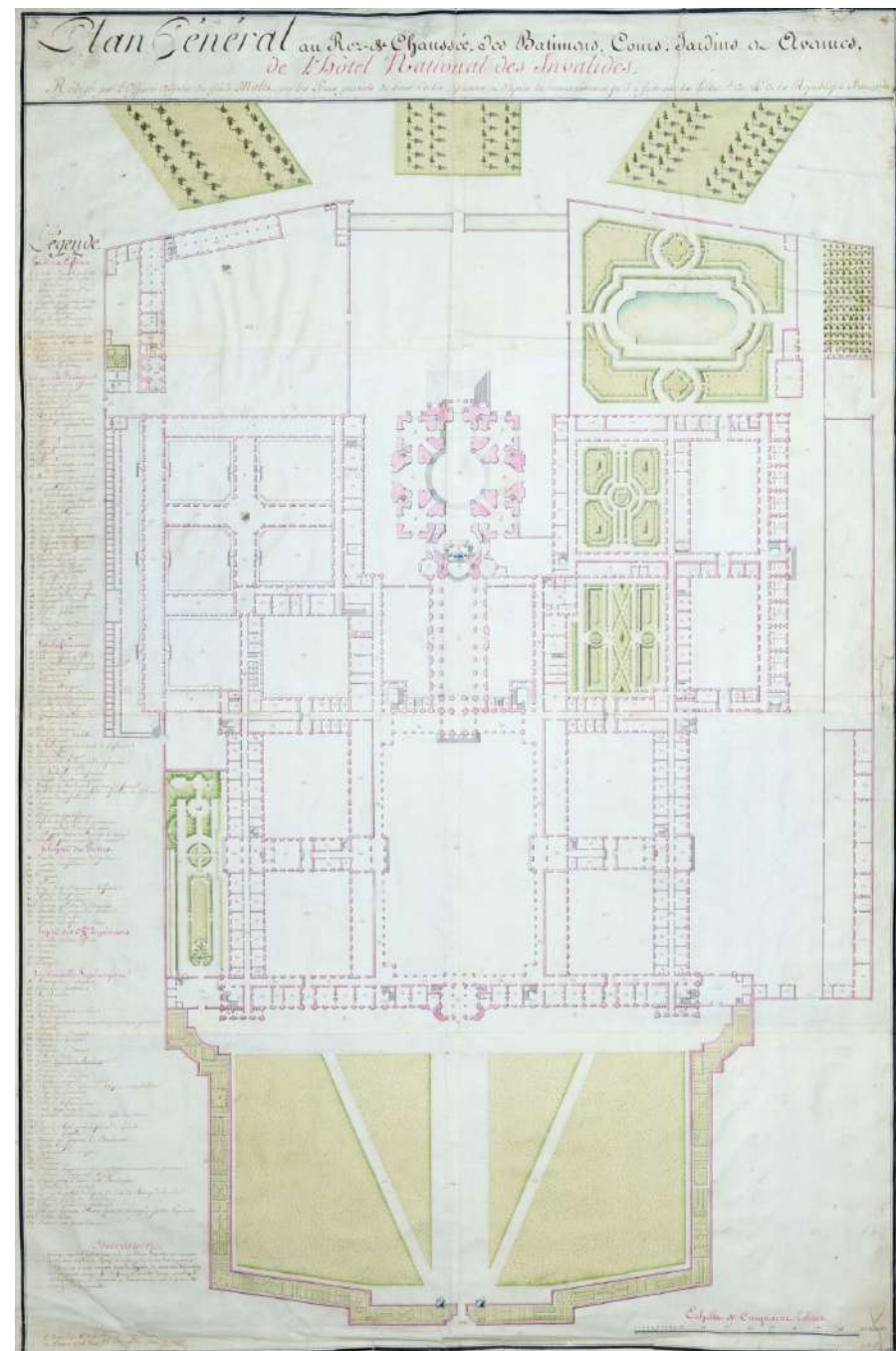
Mobiles : 06 86 49 62 00 - 06 78 30 21 89

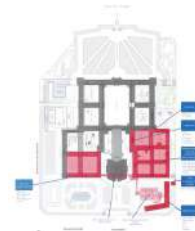


MAÎTRE DE L'OUVRAGE INSTITUTION NATIONALE DES INVALIDES,
6 BOULEVARD DES INVALIDES, CS 70807,-75700 PARIS CEDEX 07
Représentée par le Médecin Général inspecteur Rémi MACAREZ, Directeur
RESTRUCTURATION DU BÂTIMENT ROBERT DE COTTE INSTITUTION NATIONALE DES INVALIDES
6, Boulevard des INVALIDES-75007 PARIS

NOTE INTRODUCTIVE

La présentation du BÂTIMENT Robert de COTTE que nous faisons au travers des lignes qui suivent a pour vocation de compléter ce qui est énoncé dans le document Programme Fonctionnel – pages 7 à 14.





MAÎTRE DE L'OUVRAGE INSTITUTION NATIONALE DES INVALIDES,
6 BOULEVARD DES INVALIDES, CS 70807,-75700 PARIS CEDEX 07
Représentée par le Médecin Général inspecteur Rémi MACAREZ, Directeur
RESTRUCTURATION DU BÂTIMENT ROBERT DE COTTE INSTITUTION NATIONALE DES INVALIDES
6, Boulevard des INVALIDES-75007 PARIS

Nous aborderons également quelques aspects constructifs qui n'apparaissent pas dans le programme fonctionnel. Il est à noter que nous avons rédigé ce DIAGNOSTIC au travers des visites que nous avons pu effectuer tout d'abord lors de la visite effectuée le 21 Juin 2023 à l'occasion de la candidature de Maîtrise d'Œuvre, et à partir du 17 Octobre 2023, donc 1^{ère} visite après la notification de notre marché de maîtrise d'œuvre.

Il est à noter que ce DIAGNOSTIC a été effectué alors même que nous ne disposions pas encore des relevés de géomètre.

C'est donc à partir de nos notes de visites, de photographies et relevés personnels que nous vous proposons le document qui suit qui, bien évidemment, s'enrichira au fur et à mesure que progressera notre connaissance du bâtiment.

PRINCIPE CONSTRUCTIF GENERAL

Le bâtiment Robert de COTTE comporte une combinaison de bâtiments se développant tous en R +1. Toutefois, une partie de ces bâtiments est organisée sur un principe de comble à la Mansart; dans ce cas, le niveau R +1 s'inscrit dans une partie d'espace avec des parties en brisis. Le bâtiment NICE est un bâtiment en R+ 1, mais avec 2 niveaux qui se superposent suivant la même périmétrie extérieure et une toiture à 2 rampants symétriques.

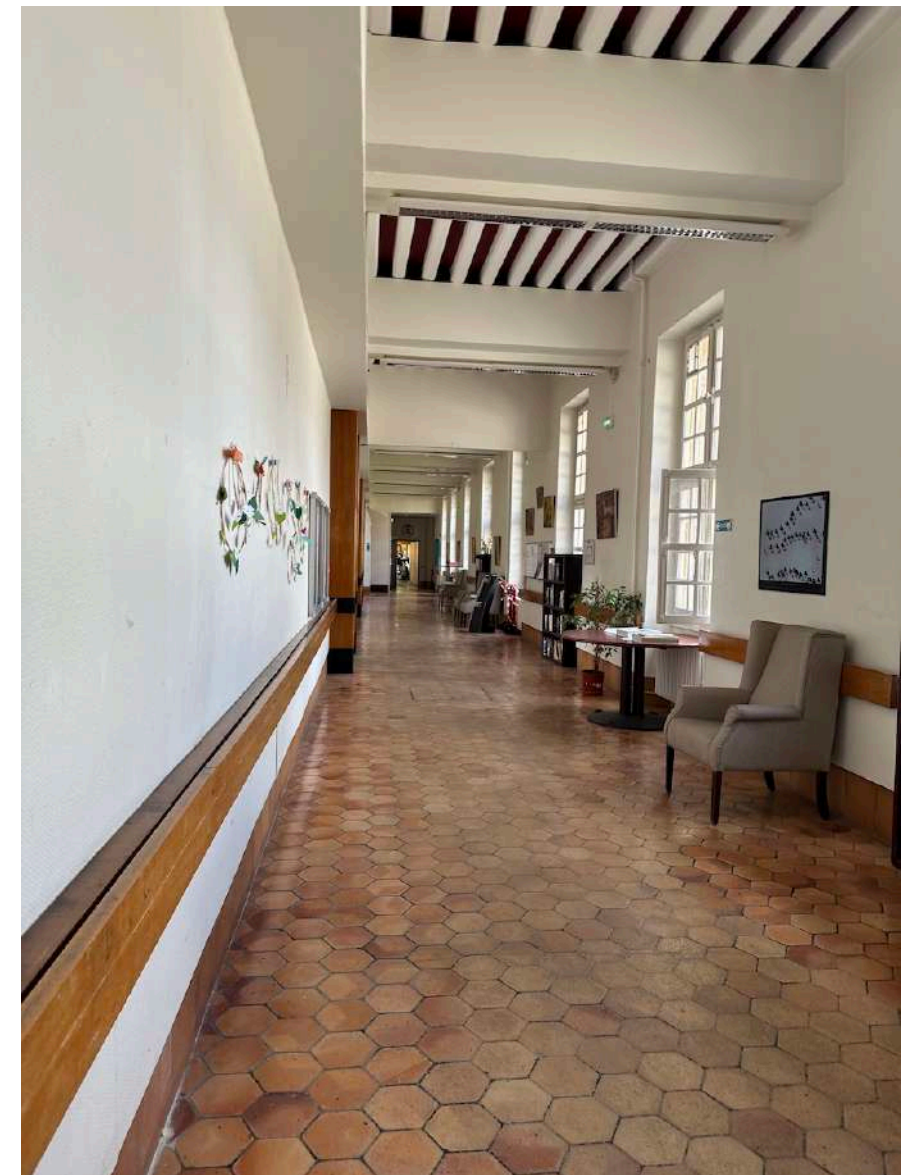
Il n'y a pas de sous-sol. On est donc sur terre-plein.

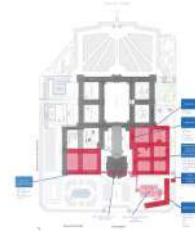
Sur la base de nos relevés, nous avons évalué que la largeur de façade à façade de ces bâtiments était la suivante :

- Bâtiment NICE Largeur de façade à façade = 11,80 m
- Bâtiment TOULOUSE Largeur de façade à façade = 11,10 m

MAÇONNERIES :

Les maçonneries sont en pierre de taille avec un appareillage soigné sur les façades extérieures. On peut supposer que les maçonneries de remplissages entre les appareillages des entourages des baies sont en moellons pierre puisque recouvert d'un enduit. Une partie du bâtiment TOULOUSE est organisée avec des murs de refends pour intégrer les conduits de cheminée des chambres d'officiers qui existent au 1^{er} Etage. Les autres bâtiments ne comportent pas de murs de refends. Les planchers Haut Rez de Chaussée et Planchers Haut 1^{er} Etage sont donc supportés par des poutres bois qui portent de façade à façade, soit une portée entre appuis égale à 10,50 m dans certaines configurations, à 9,75 m dans d'autres configurations. Evidemment, avec de telles portées, les poutres bois présentent des flèches importantes. D'où la mise en place de poteaux qui viennent recouper la portée et soulager les planchers.



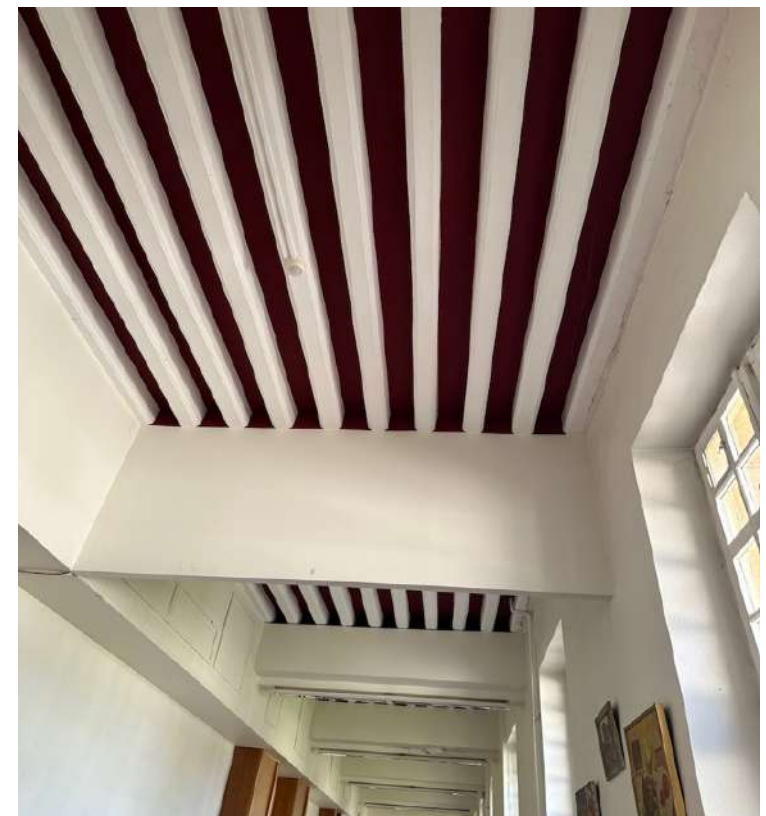
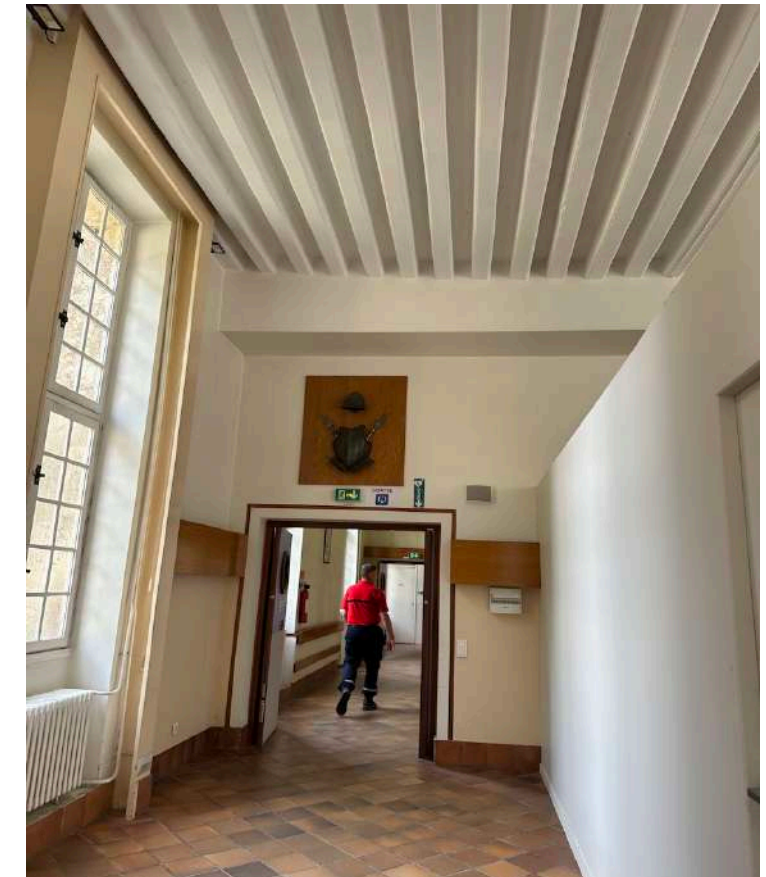


MAÎTRE DE L'OUVRAGE INSTITUTION NATIONALE DES INVALIDES,
6 BOULEVARD DES INVALIDES, CS 70807,-75700 PARIS CEDEX 07
Représentée par le Médecin Général inspecteur Rémi MACAREZ, Directeur
RESTRUCTURATION DU BÂTIMENT ROBERT DE COTTE INSTITUTION NATIONALE DES INVALIDES
6, Boulevard des INVALIDES-75007 PARIS

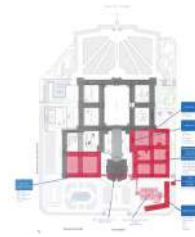
Depuis la construction qu'on a située autour de 1680, on peut imaginer que les maçonneries intérieures ont été modifiées, alors que les façades sont restées inchangées.
Les maçonneries ont été modifiées pour faire passer les escaliers, les ascenseurs.
On peut supposer qu'il y avait beaucoup plus de souches de cheminée qui émergeaient des couvertures.
En cheminant dans les combles, on remarque des passages de conduits de cheminée qui ont été écrêtés sous la couverture.

PLANCHERS BOIS.

Les poutres portant de façade à façade sont réparties avec une trame régulière que nous évaluons à 4,00 mètres.
Les solives sont des solives bois de section 15 x 15 cm, au pas de 32/ 35 cm.



Sur une même travée de bâtiment, la modénature est très régulière. Nous avons décelé peu de variations.



MAÎTRE DE L'OUVRAGE INSTITUTION NATIONALE DES INVALIDES,
6 BOULEVARD DES INVALIDES, CS 70807,-75700 PARIS CEDEX 07
Représentée par le Médecin Général inspecteur Rémi MACAREZ, Directeur
RESTRUCTURATION DU BÂTIMENT ROBERT DE COTTE INSTITUTION NATIONALE DES INVALIDES
6, Boulevard des INVALIDES-75007 PARIS

CHARPENTES :

Charpente bois . Charpente traditionnelle en assemblage de pièces bois massif en chêne.
Les charpentes bois ont été très largement modifiées depuis la construction d'origine.
En cheminant dans les combles, on voit que les charpentes d'origine ont été recoupées pour passer des éléments techniques ;
Poteaux de charpente section, arbalétriers, entrails, pannes.
Chevrons en voligeage en sapin.

TOITURES-COUVERTURES-ZINGUERIES:

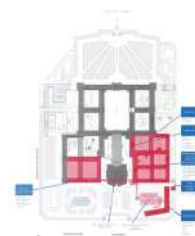
Comme nous l'avons mentionné plus haut,
Le principe de couverture est organisé sur 2 principes/
Principe 1 : Comble à la Mansart. Brisis en ardoises Pente= 75°
Terrasson = Pente = 32/ 35°
Principe 2 : 2 rampants symétriques. Pente 32/35°
On est sur des couvertures entièrement en ardoises naturelles posées
sur un voligeage à claire-voie.
On a une large utilisation d' ouvrages de finitions en zinguerie.
On peut citer notamment :
- Gouttières
- Toitures des lucarnes cintrées
- Tablettes d'appui des lucarnes.
- Descentes Eaux Pluviales.
- Habillage des poteaux de lucarnes.
- Jouées de lucarnes

On peut noter une petite particularité : Bandeau d'égout constitué de
2 rangs de tuiles terre cuite.

LUCARNES :

Lucarnes en éléments de charpente assemblés par chevilles..
On peut légitimement penser que le nombre des lucarnes est conforme
à la configuration d' origine..





MAÎTRE DE L'OUVRAGE INSTITUTION NATIONALE DES INVALIDES,
6 BOULEVARD DES INVALIDES, CS 70807,-75700 PARIS CEDEX 07
Représentée par le Médecin Général inspecteur Rémi MACAREZ, Directeur
RESTRUCTURATION DU BÂTIMENT ROBERT DE COTTE INSTITUTION NATIONALE DES INVALIDES
6, Boulevard des INVALIDES-75007 PARIS

MENUISERIES EXTÉRIEURES :

Menuiseries extérieures en bois. Généralement chaque ouverture dans la façade est équipée sur la largeur de 2 vantaux à la française se refermant sur un meneau menuisé fixe, chaque vantail étant lui-même recoupé en 2 vantaux sur la hauteur.

Ainsi pour les fenêtres du Rez de Chaussée :

Largeur entre tableaux = 130,0 cm. Hauteur en pièce d'appui et linteau = 278 cm.

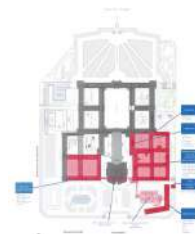
Ces ouvertures sont équipées d'ouvrants de dimensions égales à Largeur ... x Hauteur 129 cm

Pour les fenêtres des lucarnes du 1^{er} étage :

Largeur entre pieds de lucarnes = 125,0 cm. Hauteur des ouvrants = 91 cm.

Certaines de ces fenêtres ont conservé leurs ferrages par fiches « turlupet », peut-être d'origine.





MAÎTRE DE L'OUVRAGE INSTITUTION NATIONALE DES INVALIDES,
6 BOULEVARD DES INVALIDES, CS 70807,-75700 PARIS CEDEX 07
Représentée par le Médecin Général inspecteur Rémi MACAREZ, Directeur
RESTRUCTURATION DU BÂTIMENT ROBERT DE COTTE INSTITUTION NATIONALE DES INVALIDES
6, Boulevard des INVALIDES-75007 PARIS

SOUCHES DE CHEMINÉE :

Souches de cheminée en pierre.

Il subsiste quelques souches de cheminées émergeant des couvertures ;

On peut raisonnablement penser que celles-ci étaient plus nombreuses que la situation actuelle.

SOLS :

REZ DE CHAUSSEE :

- Sols en dalles de pierre.
- Sols en tomettes hexagonales en terre cuite
- Sol plastique dans l'aile TOULON

ETAGE :

- Sols plastique
- Sols en carrelages dans les salles d'eau.

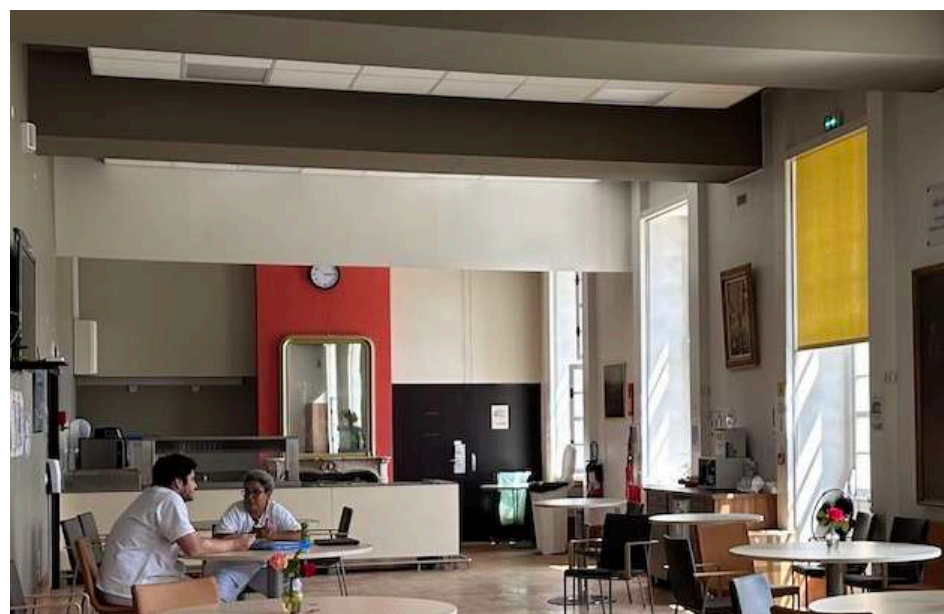
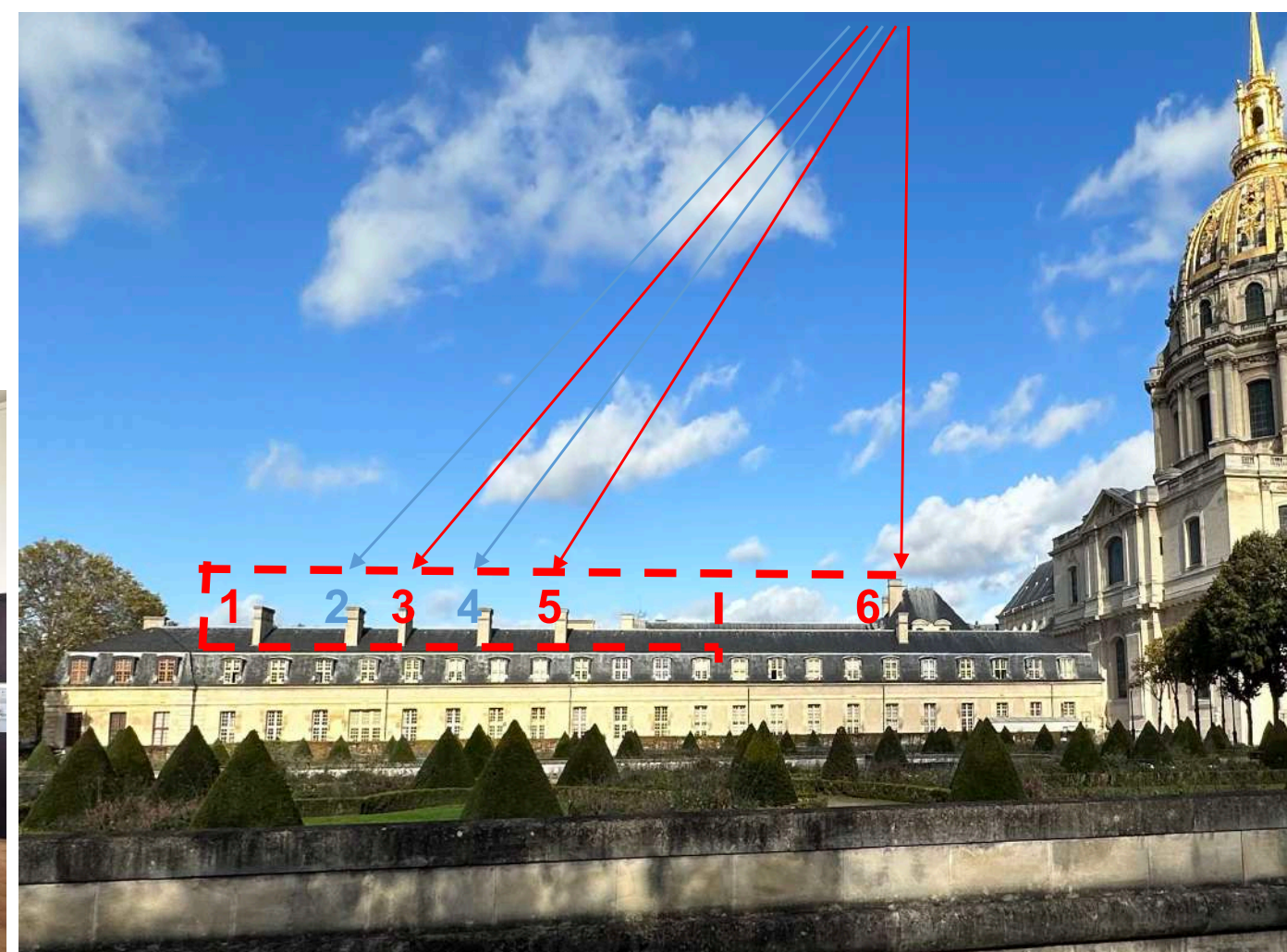
ELÉMENTS DÉCORATIFS :

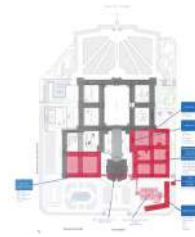
Nous avons dénombré les cheminées qui demeurent dans les locaux situés dans notre périmètre d'intervention. Il s'agit de cheminées en pierre calcaire.

- Cheminée en pierre dans la salle Général de GALBERT surmontée d'un miroir.
- C'est la seule cheminée qui est véritablement travaillée et représentative de l'art de la fin du XVII^e siècle.
- Elle est malheureusement très dégradée et mériterait une restauration pour réparer toutes les épaufures.



6 SOUCHES DE CHEMINEE EN PIERRE





MAÎTRE DE L'OUVRAGE INSTITUTION NATIONALE DES INVALIDES,
6 BOULEVARD DES INVALIDES, CS 70807,-75700 PARIS CEDEX 07
Représentée par le Médecin Général inspecteur Rémi MACAREZ, Directeur
RESTRUCTURATION DU BÂTIMENT ROBERT DE COTTE INSTITUTION NATIONALE DES INVALIDES
6, Boulevard des INVALIDES-75007 PARIS

- Cheminées dans les chambres dites Chambres des officiers dans l' aile Ouest bâtiment TOULOUSE. Nous en avons dénombré 5 unités.
- La cheminée du salon de coiffure est assez belle. Elle est surmontée de quelques éléments lambrissés.

CHEMINÉE AUTRE BÂTIMENT

Ces 2 photos montrent bien que nous sommes en présence d' un système constructif répétitif qui reprend les mêmes éléments décoratifs d' un bâtiment à l' autre.

- Cheminée au 1^{er} étage à l'extrémité Nord de la Circulation de l' aile SAINT-JEAN de LUZ. Cette cheminée n'est manifestement pas d'origine. Style Louis-Philippe.

ASCENSEURS :

Nous avons recensé les différents ascenseurs situés dans l'emprise de notre projet.

ASCENSEURS 1A ET 1B :

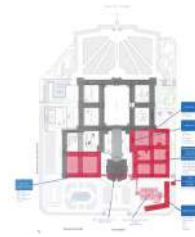
- Ascenseur double service – 3 niveaux desservis- Capacité = 1.000kgs. Cabine l1650 x prof. 1450 mm
- Ascenseur double service – 3 niveaux desservis- Capacité = 1.275kgs. Cabine l1250 x prof. 2360 mm



Cheminée chambre d'officier CHAMBRE S22 AILE TOULOUSE
Devenue Salon de Coiffure



Cheminée pierre



MAÎTRE DE L'OUVRAGE INSTITUTION NATIONALE DES INVALIDES,
6 BOULEVARD DES INVALIDES, CS 70807,-75700 PARIS CEDEX 07
Représentée par le Médecin Général inspecteur Rémi MACAREZ, Directeur
RESTRUCTURATION DU BÂTIMENT ROBERT DE COTTE INSTITUTION NATIONALE DES INVALIDES
6, Boulevard des INVALIDES-75007 PARIS

ASCENSEUR 2 :

- Ascenseur simple service – 2 niveaux desservis- Capacité = 2.275kgs. Cabine l 1600 x prof. 2700 mm

ESCALIERS

Il y a plusieurs escaliers qui assurent la desserte et l'évacuation des différents locaux, indépendamment des ascenseurs.

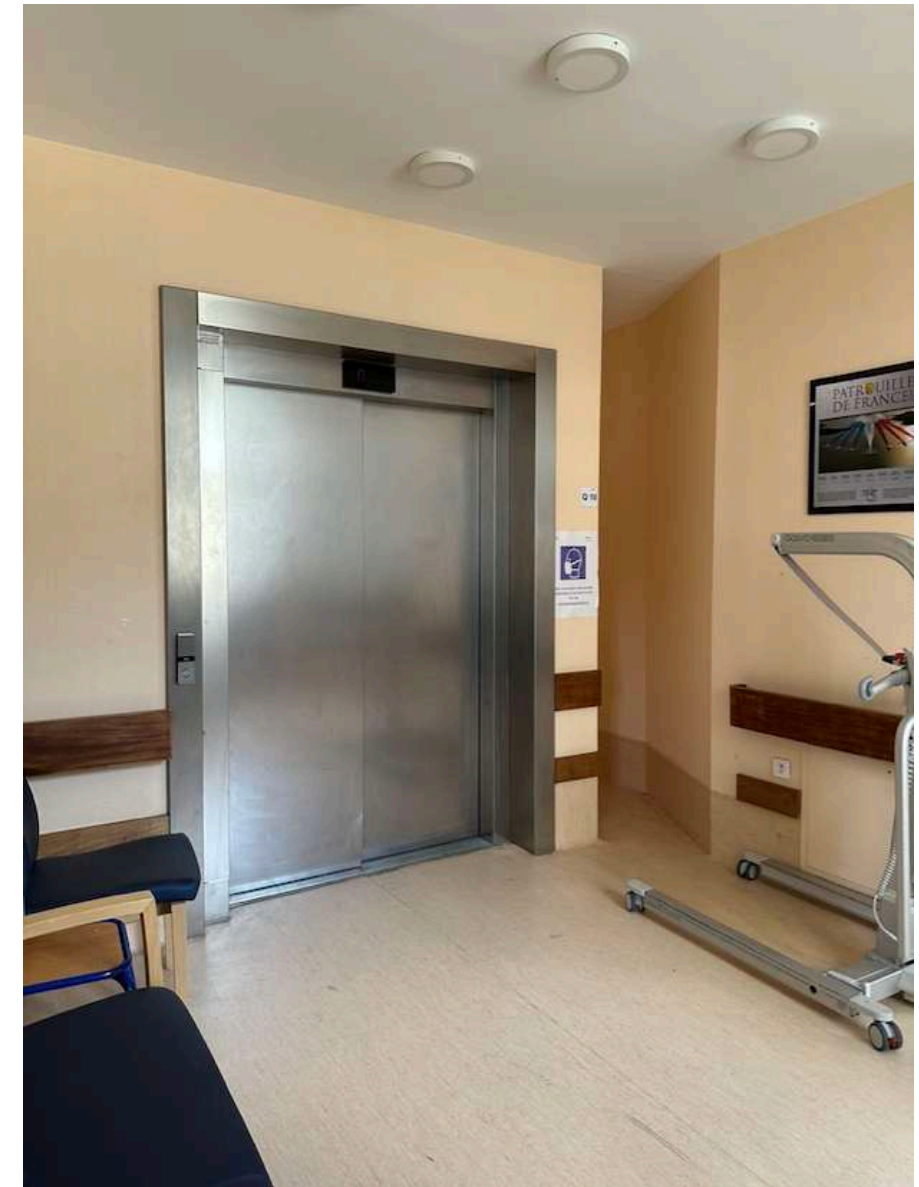
Ces escaliers assurent la liaison entre le Rez de Chaussée et le 1^{er} Etage.

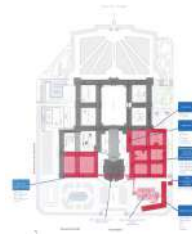
Hauteur à monter mesurée égale à :

- 466 cm pour l'escalier Angle TOULOUSE / AVIGNON
- 466 cm pour l'escalier Angle AVIGNON / NICE Ouest,
- 473 cm pour l'escalier situé en Angle St JEAN de LUZ/ TOULOUSE Est.

L'escalier N6 situé dans l'angle Sud-Est du bâtiment 13 dessert le Sous-Sol et le 1^{er} Etage.

L'escalier Q situé à la jonction entre le bâtiment 13 et le bâtiment 11 relie le Rez de Chaussée et le 1^{er} Etage.
Sortie de secours directe sur l'extérieur.





MAÎTRE DE L'OUVRAGE INSTITUTION NATIONALE DES INVALIDES,
6 BOULEVARD DES INVALIDES, CS 70807,-75700 PARIS CEDEX 07
Représentée par le Médecin Général inspecteur Rémi MACAREZ, Directeur
RESTRUCTURATION DU BÂTIMENT ROBERT DE COTTE INSTITUTION NATIONALE DES INVALIDES
6, Boulevard des INVALIDES-75007 PARIS

**S.C.P. d'Architecture
Miranda et Jean-Marc FOLLÉA**
Architectes D.P.L.G. H.Q.E. - Urbanistes -
Coordonnateur S.P.S. Niveau 1
Architectes Spécialisés Bâtiments Hospitaliers - EHPAD
Laboratoires - IRM - Scanners - Designers-Capacité
en accessibilité - Capacité en projet en site occupé
ERP-Economiste T.C.E.-O.P.C. Cuisines Centrales
Conception et réalisation Bâtiments Tertiaires

L'escalier N7 situé à la jonction entre le bâtiment 11-Toulon et le bâtiment 10- NICE dessert le Rez de Chaussée et le 1^{er} Etage. Il n'offre pas une sortie directe sur l'extérieur. Pour l'évacuation du 1^{er} Etage, il ramène les effectifs sur le Rez de Chaussée du Bâtiment 11-AVIGNON.

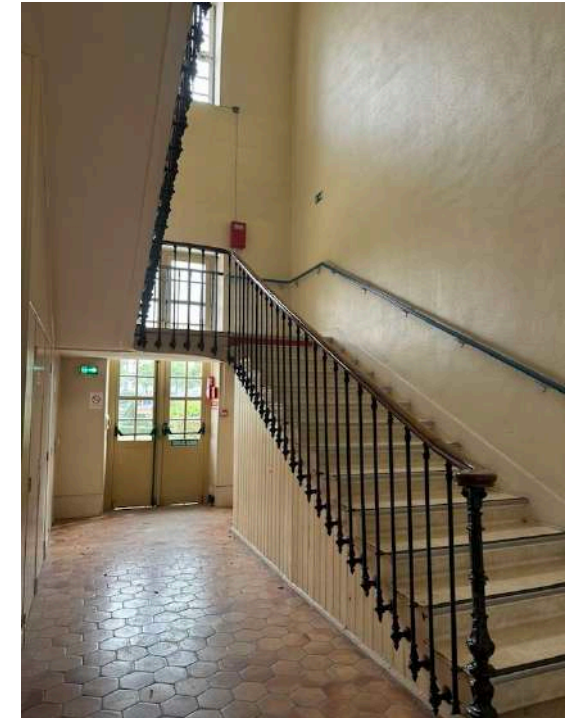
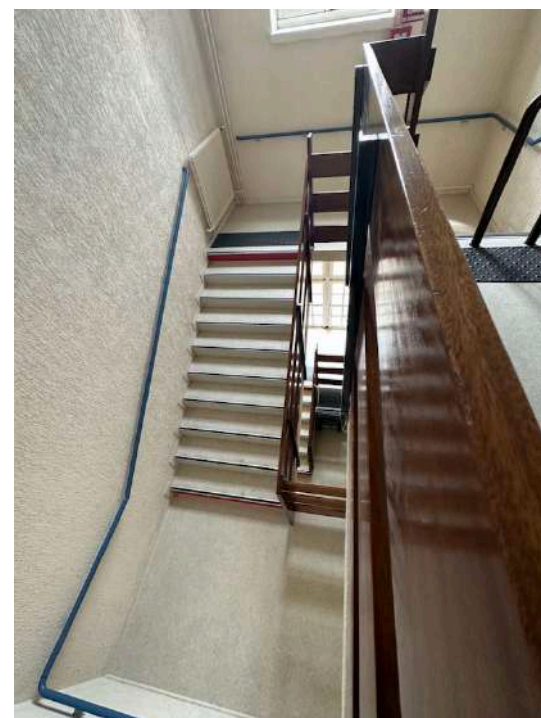
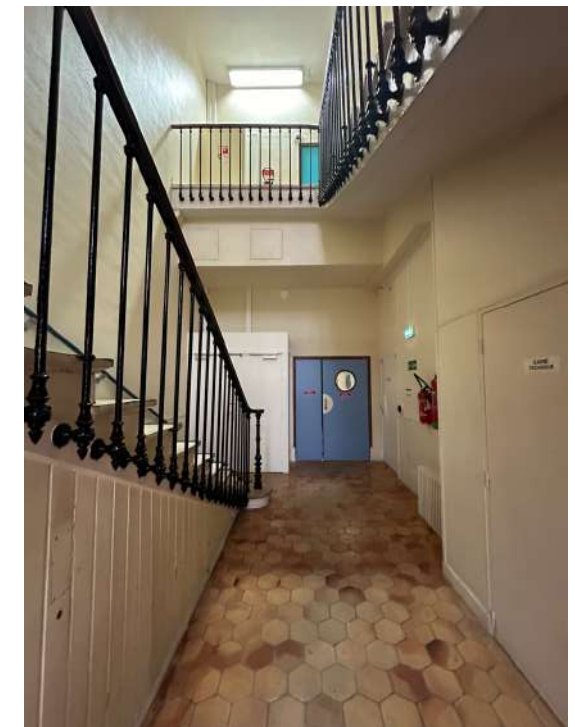
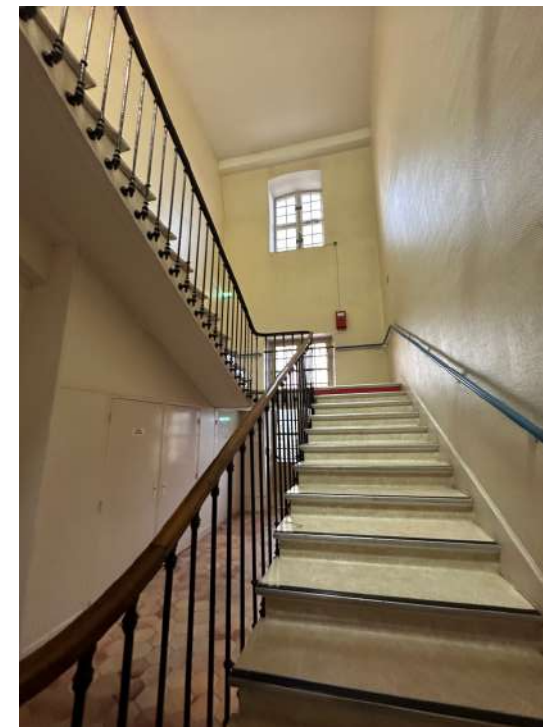
Escalier situé à la rotule entre Aile NICE et Aile St JEAN de LUZ. L'accès à cet escalier à partir du 1^{er} Etage nécessite d'appuyer sur un Déclencheur manuel DM Vert – ouverture de porte.

Escalier situé à la rotule entre Aile NICE et Aile St JEAN de LUZ

Complémentairement, nous avons identifié 2 autres sorties de secours donnant accès vers escalier de secours en passant par des circulations.

En extrémité ... du bâtiment 13-Aile TOULOUSE, Sortie de secours ouverture des portes actionnée sous Déclencheur manuel DM Vert.

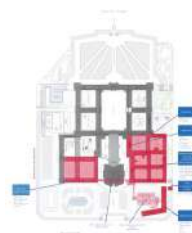
En extrémité ... du bâtiment 10-Aile NICE, Sortie de secours ouverture des portes actionnée sous Déclencheur manuel DM Vert.





**INSTITUTION
NATIONALE DES
INVALIDES**

**MINISTÈRE
DES ARMÉES**
*Liberté
Égalité
Fraternité*



MAÎTRE DE L'OUVRAGE INSTITUTION NATIONALE DES INVALIDES,
6 BOULEVARD DES INVALIDES, CS 70807,-75700 PARIS CEDEX 07
Représentée par le Médecin Général inspecteur Rémi MACAREZ, Directeur
RESTRUCTURATION DU BÂTIMENT ROBERT DE COTTE INSTITUTION NATIONALE DES INVALIDES
6, Boulevard des INVALIDES-75007 PARIS



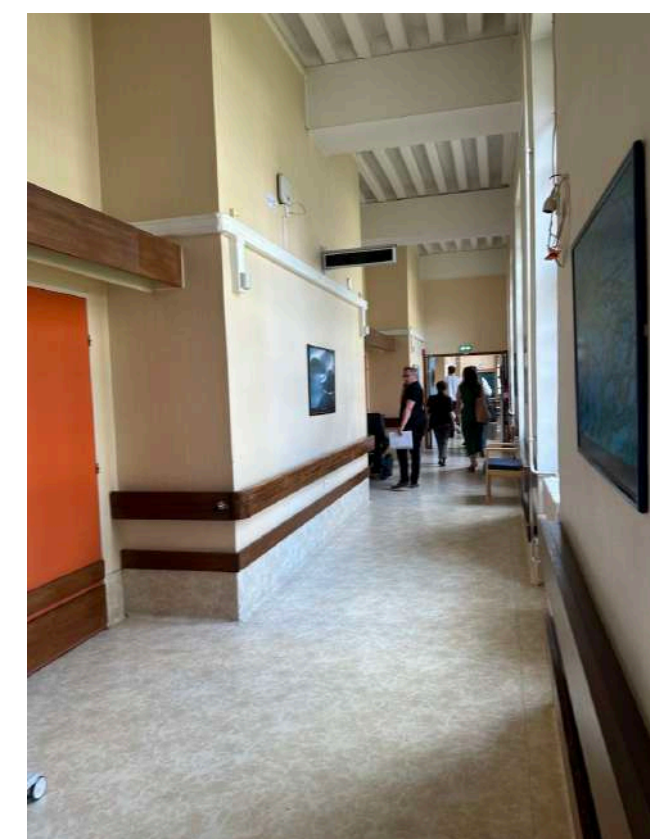
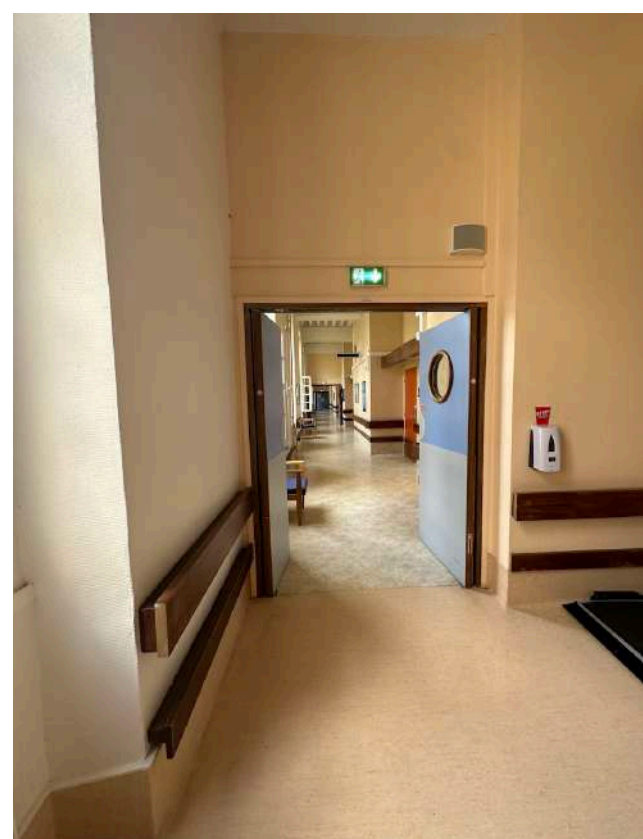
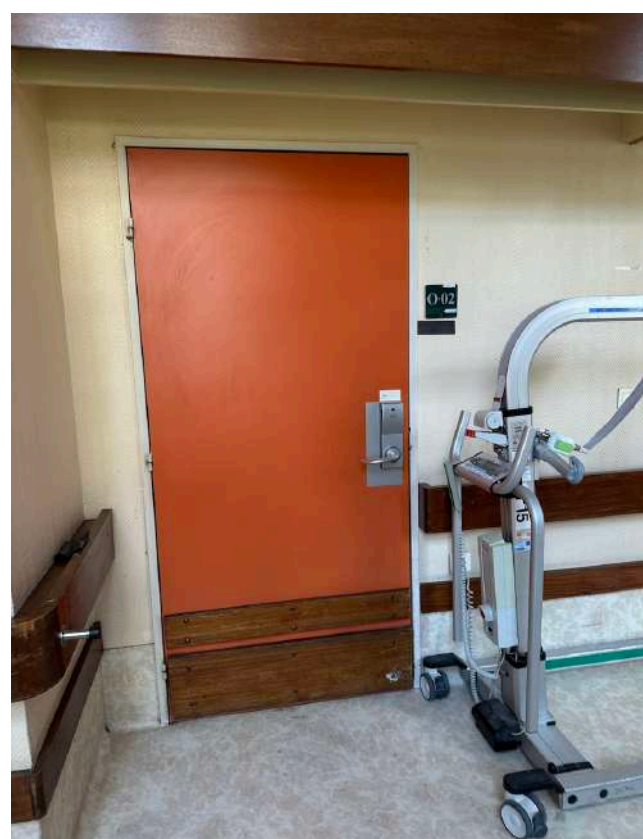
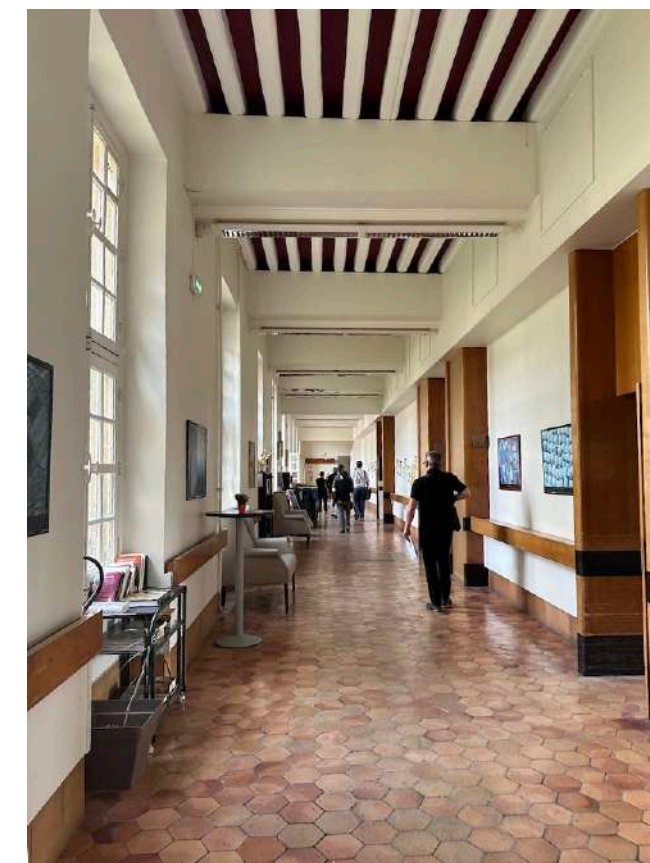
**S.C.P. d'Architecture
Miranda et Jean-Marc FOLLÉA**
Architectes D.P.L.G. H.Q.E.- Urbanistes-
Coordonnateur S.P.S. Niveau 1
Architectes Spécialisés Bâtiments Hospitaliers - EHPAD
Laboratoires - IRM - Scanners - Designers-Capacité
en accessibilité - Capacité en projet en site occupé-
ERP-Economiste T.C.E.-O.P.C. Cuisines Centrales
Conception et réalisation Bâtiments Tertiaires

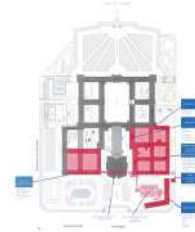
Circulations REZ DE CHAUSSEE

L'escalier N7 situé à la jonction entre le bâtiment 11-Toulon et le bâtiment 10- NICE dessert le Rez de Chaussée et le 1^{er} Etage. Il n'offre pas une sortie directe sur l'extérieur. Pour l'évacuation du 1^{er} Etage, il ramène les effectifs sur le Rez de Chaussée du Bâtiment 11-AVIGNON.

Il est à noter que, dans la configuration actuelle, aucune circulation ne possède de dispositif de désenfumage, hormis au 1^{er} Étage, un système d'ouverture manuelle des menuiseries. Comme mentionné sur le programme fonctionnel, la largeur des circulations est variable. Le programme mentionne (page 13/ 32) : Globalement, la largeur varie entre 1,80 m et 2,80 m. L'élargissement mentionné à 2,80 m correspond essentiellement à des espaces élargis devant les ascenseurs ou les escaliers, mais ne correspond pas à des largeurs de circulation courante devant les chambres.

Les constatations que nous avons faites nous amènent au constat suivant :
Largeur des circulations en partie courante : entre 1,76 et 2,00 M.





MAÎTRE DE L'OUVRAGE INSTITUTION NATIONALE DES INVALIDES,
6 BOULEVARD DES INVALIDES, CS 70807,-75700 PARIS CEDEX 07
Représentée par le Médecin Général inspecteur Rémi MACAREZ, Directeur
RESTRUCTURATION DU BÂTIMENT ROBERT DE COTTE INSTITUTION NATIONALE DES INVALIDES
6, Boulevard des INVALIDES-75007 PARIS

Circulations 1^{er} ETAGE

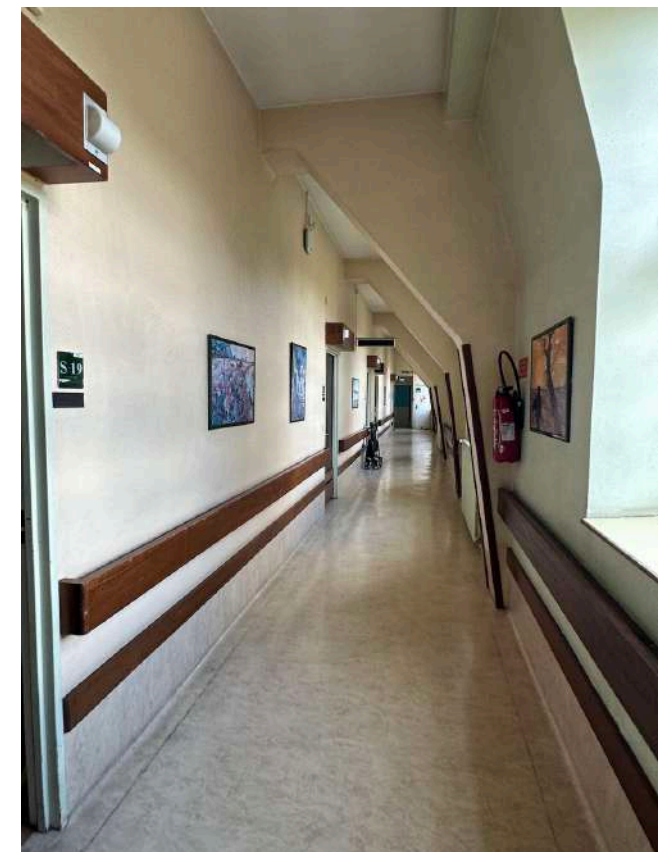
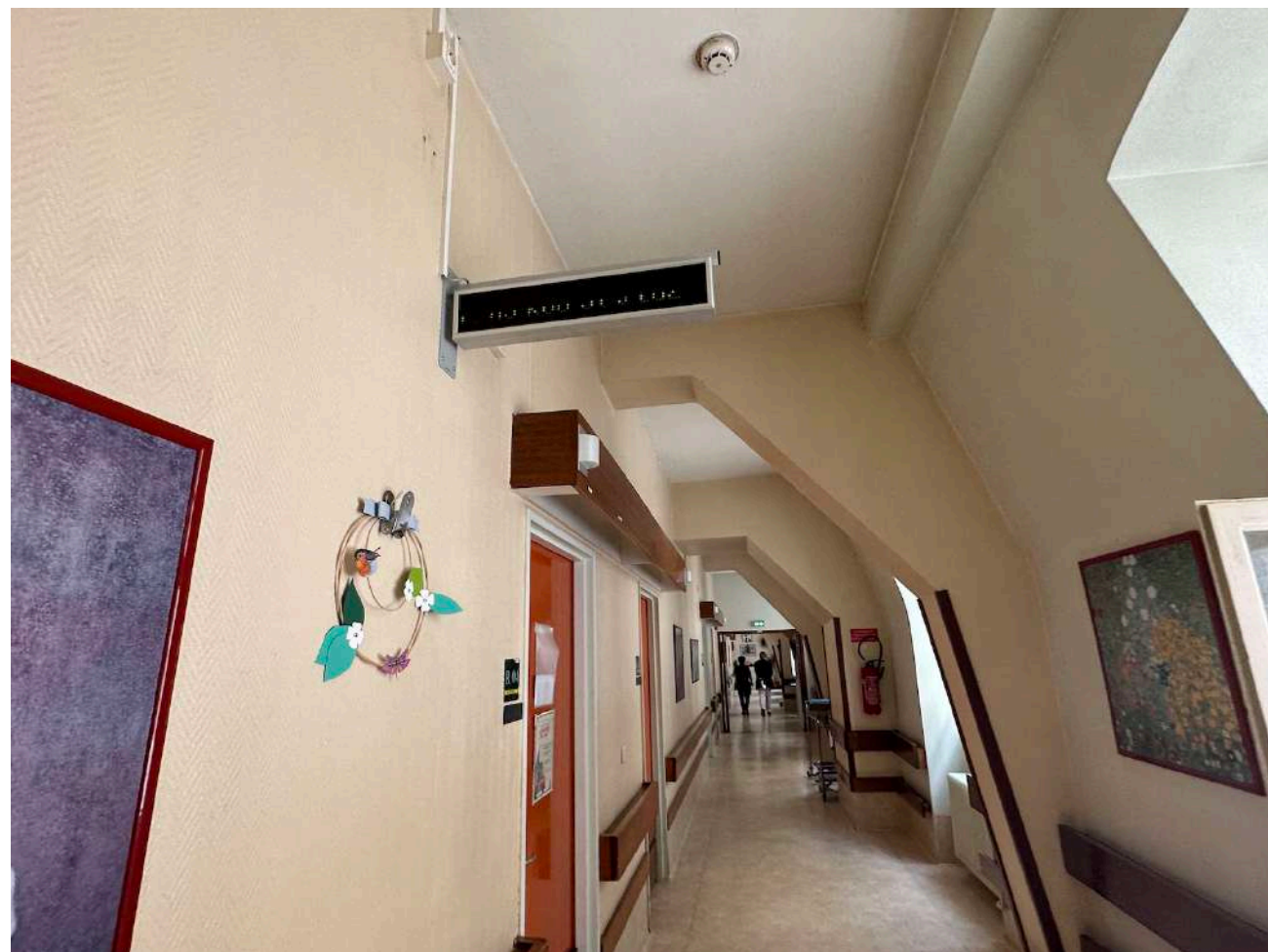
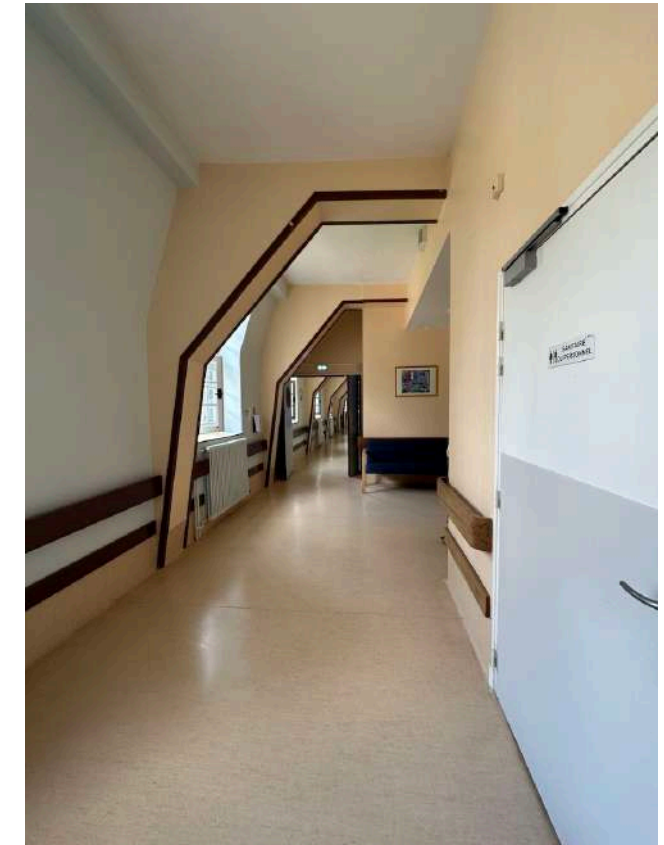
Au premier étage, les constatations que nous avons faites nous amènent au constat suivant :

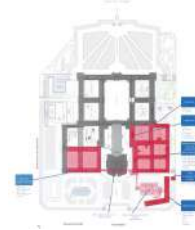
Largeur des circulations en partie courante : entre 1,76 et 2,00 M.

Il est à noter que cette largeur relevée à 2,00 m se réduit de place en place du fait du passage des pièces de charpente pour les bâtiments comportant un comble à la Mansart.

Dans la zone Bureaux, la largeur de la circulation est égale à 141 cm entre cloisons.

Les circulations sont recoupées par des portes de recoupement coupe-feu , fermeture actionnée par libération des ventouses sur détection.



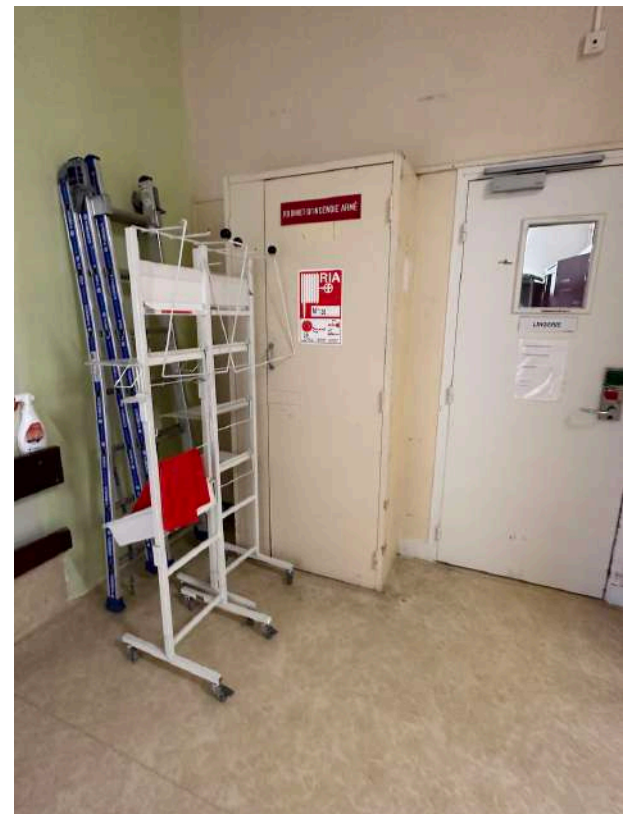
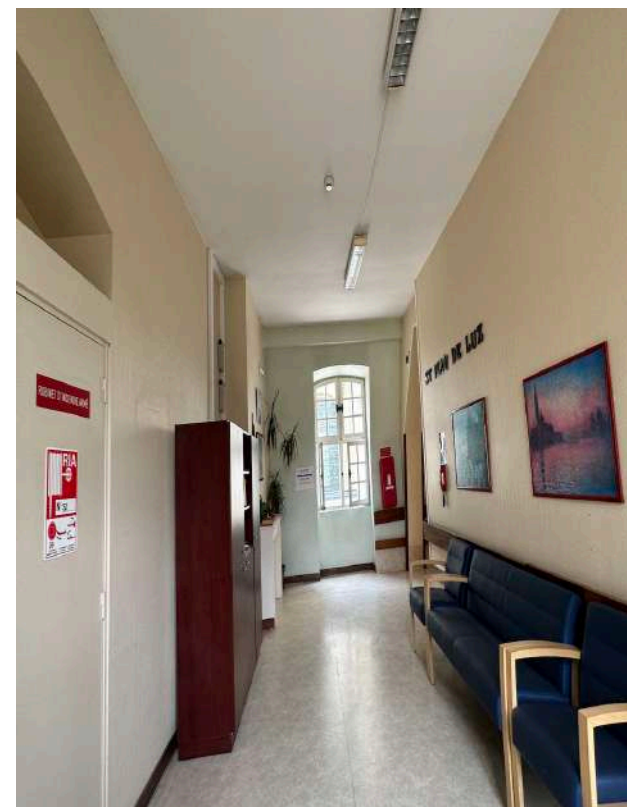
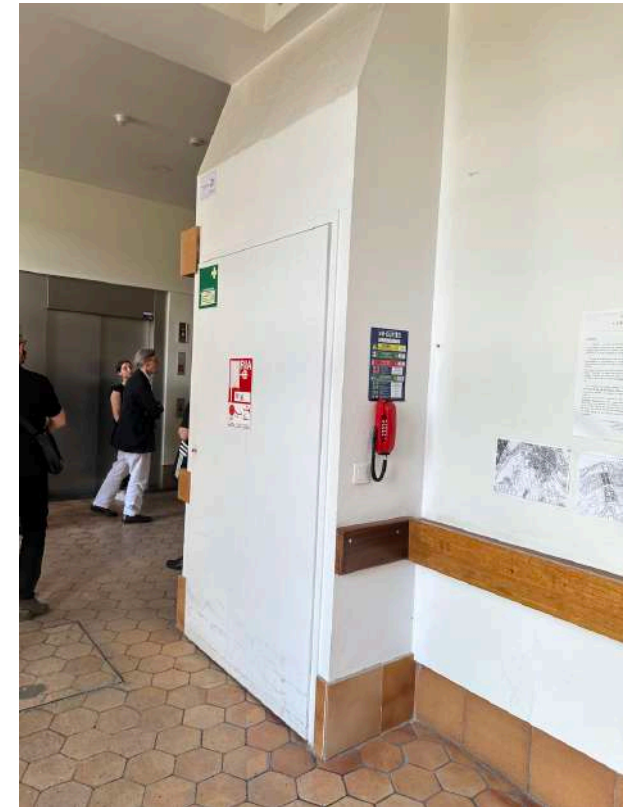


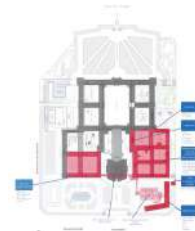
MAÎTRE DE L'OUVRAGE INSTITUTION NATIONALE DES INVALIDES,
6 BOULEVARD DES INVALIDES, CS 70807,-75700 PARIS CEDEX 07
Représentée par le Médecin Général inspecteur Rémi MACAREZ, Directeur
RESTRUCTURATION DU BÂTIMENT ROBERT DE COTTE INSTITUTION NATIONALE DES INVALIDES
6, Boulevard des INVALIDES-75007 PARIS

R.I.A. :

Au Rez-de-chaussée et au premier étage, les constatations que nous avons faites nous amènent au constat suivant :

Il existe 3 RIA au Rez-de-chaussée et 8 à l'étage.
Les RIA sont facilement visibles. Ils sont situés à des emplacements stratégiques et clairement indiqués pour permettre un accès rapide pour les services incendie en cas d'urgence.

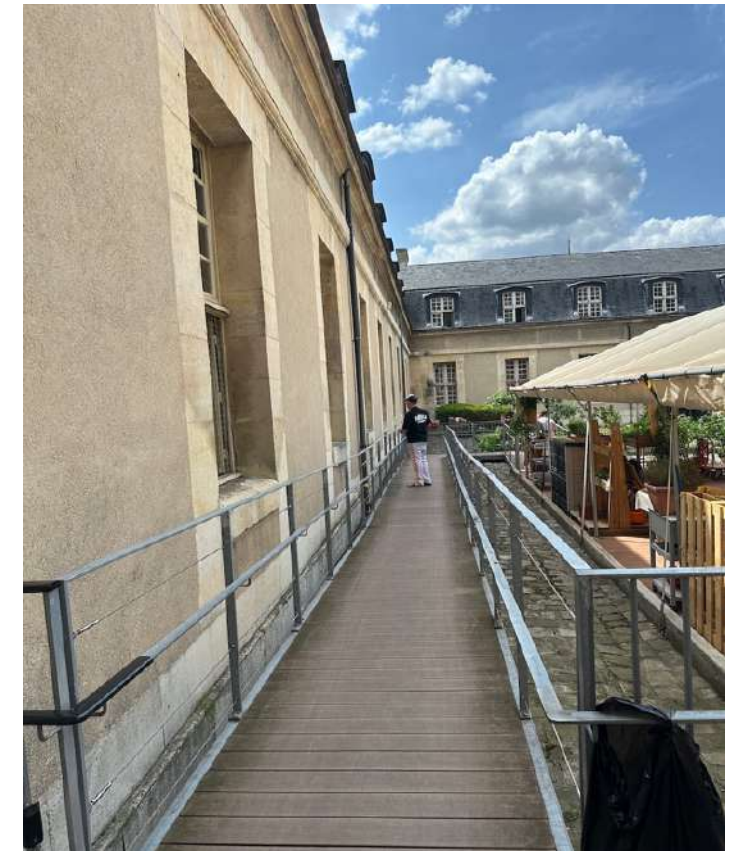


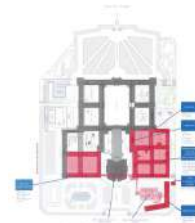


MAÎTRE DE L'OUVRAGE INSTITUTION NATIONALE DES INVALIDES,
6 BOULEVARD DES INVALIDES, CS 70807,-75700 PARIS CEDEX 07
Représentée par le Médecin Général inspecteur Rémi MACAREZ, Directeur
RESTRUCTURATION DU BÂTIMENT ROBERT DE COTTE INSTITUTION NATIONALE DES INVALIDES
6, Boulevard des INVALIDES-75007 PARIS

Éléments de serrurerie : Grilles de défense

Au Rez-de-chaussée les $\frac{3}{4}$ des fenêtres du bâtiment NICE sont munies de grilles de défenses.
Ce sont des grilles récentes, les grilles anciennes auraient comporter des renflements.
Par contre, au Rez-de-chaussée Toulouse, Avignon nous n'avons pas la présence de ces grilles de défense.





MAÎTRE DE L'OUVRAGE INSTITUTION NATIONALE DES INVALIDES,
6 BOULEVARD DES INVALIDES, CS 70807,-75700 PARIS CEDEX 07
Représentée par le Médecin Général inspecteur Rémi MACAREZ, Directeur
RESTRUCTURATION DU BÂTIMENT ROBERT DE COTTE INSTITUTION NATIONALE DES INVALIDES
6, Boulevard des INVALIDES-75007 PARIS

**S.C.P. d'Architecture
Miranda et Jean-Marc FOLLÉA**
Architectes D.P.L.G. H.Q.E.- Urbanistes-
Coordonnateur S.P.S. Niveau 1
Architectes Spécialisés Bâtiments Hospitaliers - EHPAD
Laboratoires - IRM - Scanners - Designers-Capacité
en accessibilité - Capacité en projet en site occupé-
ERP-Economiste T.C.E.-O.P.C. Cuisines Centrales
Conception et réalisation Bâtiments Tertiaires

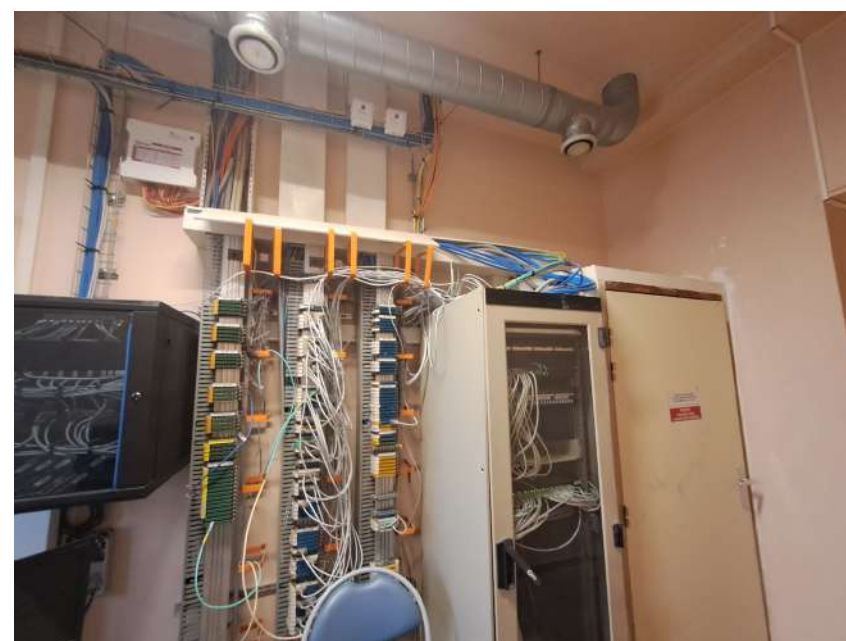
Local Informatique - Aile TOULOUSE EST

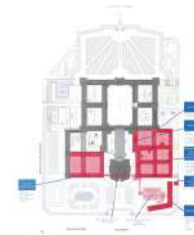
Ce local est situé à côté de la Chambre S 13 au 1^{er} Etage –
Aile TOULOUSE EST.

Les locaux informatiques sont sécurisés physiquement.
Cela inclut l'utilisation de serrures, de systèmes d'accès
pour restreindre l'accès non autorisé, mais certains locaux
ne sont pas en bon état.

Il existe une alimentation électrique dans ces locaux et
l'éclairage adéquat pour faciliter la maintenance et
l'administration des équipements.

Nous avons constaté la gestion des câbles pour éviter les
enchevêtrements et faciliter la maintenance.



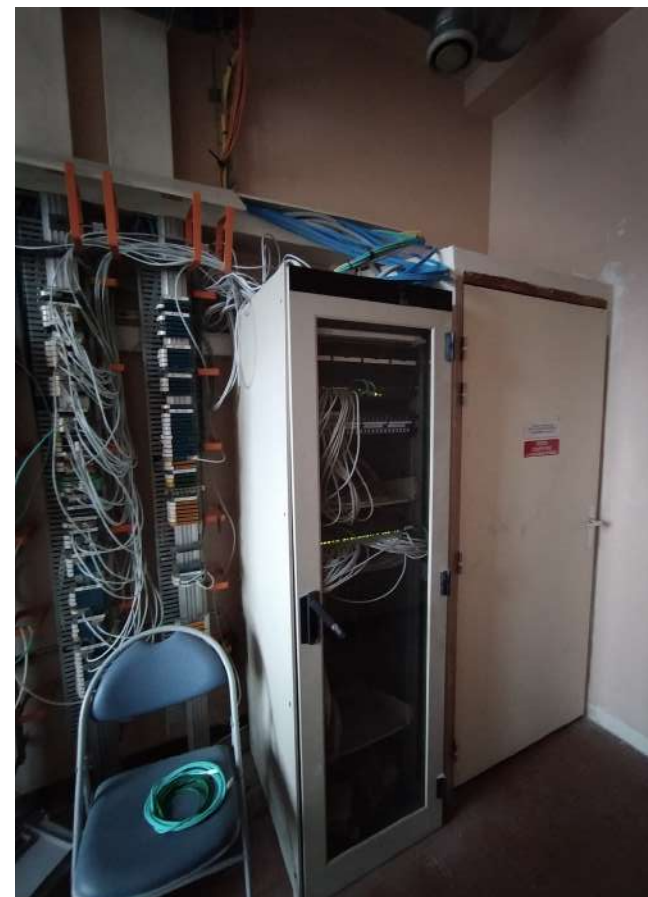


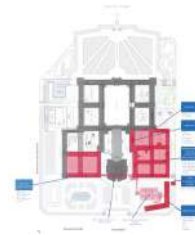
MAÎTRE DE L'OUVRAGE INSTITUTION NATIONALE DES INVALIDES,
6 BOULEVARD DES INVALIDES, CS 70807,-75700 PARIS CEDEX 07
Représentée par le Médecin Général inspecteur Rémi MACAREZ, Directeur
RESTRUCTURATION DU BÂTIMENT ROBERT DE COTTE INSTITUTION NATIONALE DES INVALIDES
6, Boulevard des INVALIDES-75007 PARIS



S.C.P. d'Architecture
Miranda et Jean-Marc FOLLÉA
Architectes D.P.L.G. H.O.E. - Urbanistes -
Coordonnateur S.P.S. Niveau 1
Architectes Spécialisés Bâtiments Hospitaliers - EHPAD
Laboratoires - IRM - Scanners - Designers-Capacité
en accessibilité - Capacité en projet en site occupé -
ERP-Economiste T.C.E.-O.P.C. Cuisines Centrales
Conception et réalisation Bâtiments Tertiaires

Local Informatique- Aile TOULOUSE EST





MAÎTRE DE L'OUVRAGE INSTITUTION NATIONALE DES INVALIDES,
6 BOULEVARD DES INVALIDES, CS 70807,-75700 PARIS CEDEX 07
Représentée par le Médecin Général inspecteur Rémi MACAREZ, Directeur
RESTRUCTURATION DU BÂTIMENT ROBERT DE COTTE INSTITUTION NATIONALE DES INVALIDES
6, Boulevard des INVALIDES-75007 PARIS

**S.C.P. d'Architecture
Miranda et Jean-Marc FOLLÉA**
Architectes D.P.L.G. H.Q.E. - Urbanistes -
Coordonnateur S.P.S. Niveau 1
Architectes Spécialisés Bâtiments Hospitaliers - EHPAD
Laboratoires - IRM - Scanners - Designers-Capacité
en accessibilité - Capacité en projet en site occupé -
ERP-Economiste T.C.E.-O.P.C. Cuisines Centrales
Conception et Réalisation Bâtiments Tertiaires

Chauffage

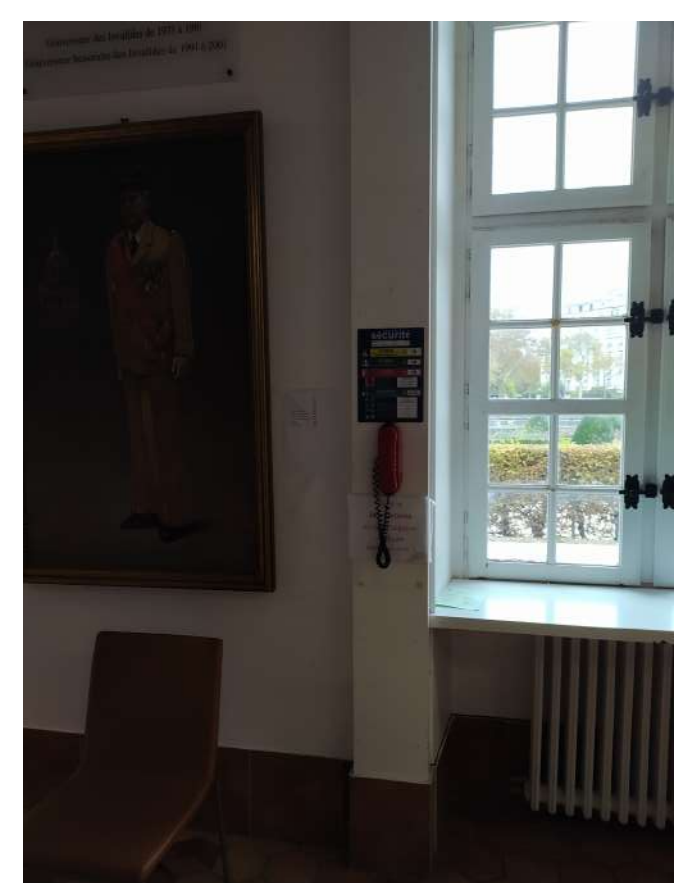
Radiateurs fonte à Rez de Chaussée en allège des fenêtres côté cour intérieure.

Radiateurs acier.

Dans certains couloirs nous avons constaté que certains n'y sont pas en bon état ni présent.

Les tuyaux sont apparents à ces endroits où les radiateurs sont absents.

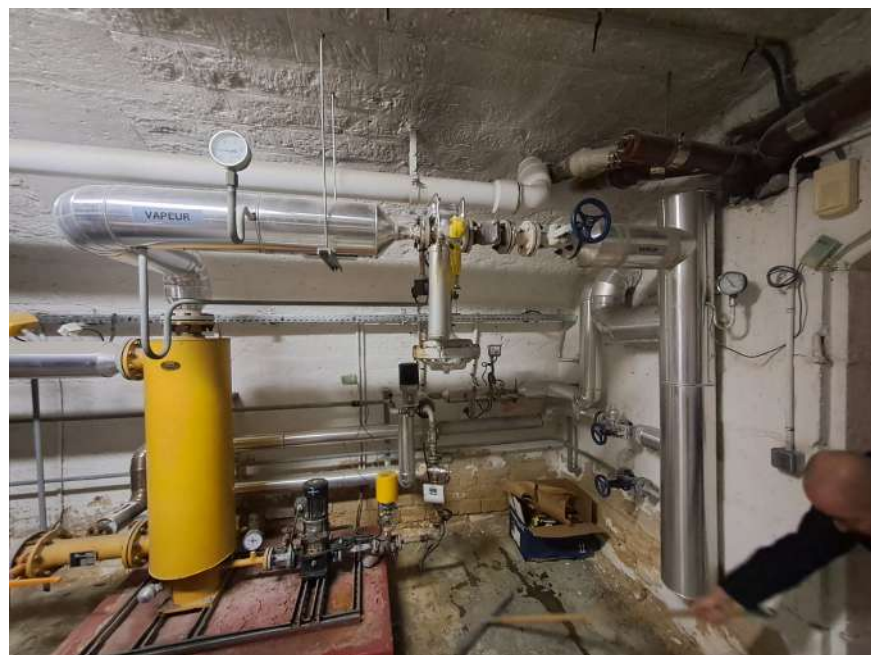
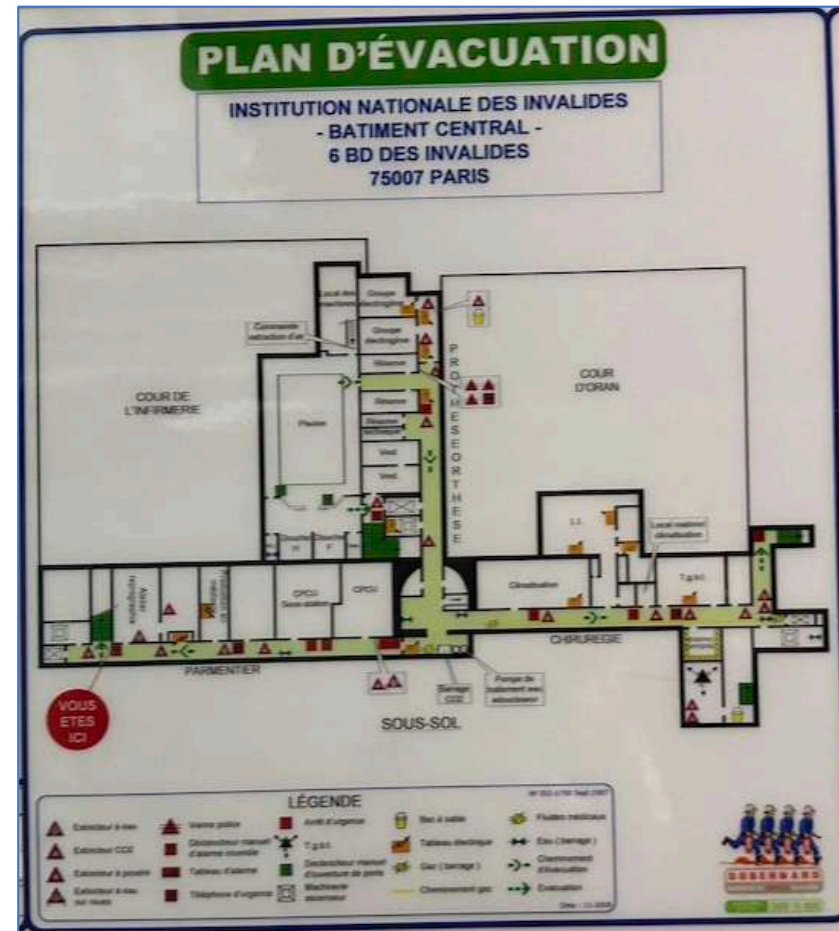
Sèche –serviettes dans certaines salles d' eau

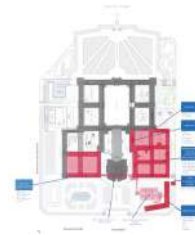


MAITRE DE L'OUVRAGE INSTITUTION NATIONALE DES INVALIDES,
6 BOULEVARD DES INVALIDES, CS 70807,-75700 PARIS CEDEX 07
Représentée par le Médecin Général inspecteur Rémi MACAREZ, Directeur
RESTRUCTURATION DU BÂTIMENT ROBERT DE COTTE INSTITUTION NATIONALE DES INVALIDES
6, Boulevard des INVALIDES-75007 PARIS

LOCAL CPCU

Il existe un local de branchement au réseau du C.P.C.U.
**Ce local est installé dans une série de caves voutées.
 L'installation est assez exigüe.**





MAÎTRE DE L'OUVRAGE INSTITUTION NATIONALE DES INVALIDES,
6 BOULEVARD DES INVALIDES, CS 70807,-75700 PARIS CEDEX 07
Représentée par le Médecin Général inspecteur Rémi MACAREZ, Directeur
RESTRUCTURATION DU BÂTIMENT ROBERT DE COTTE INSTITUTION NATIONALE DES INVALIDES
6, Boulevard des INVALIDES-75007 PARIS

SALLE DE PREPARATION DES SOINS

Dans la salle de préparation de soins, les constatations que nous avons faites nous amènent au constat suivant :

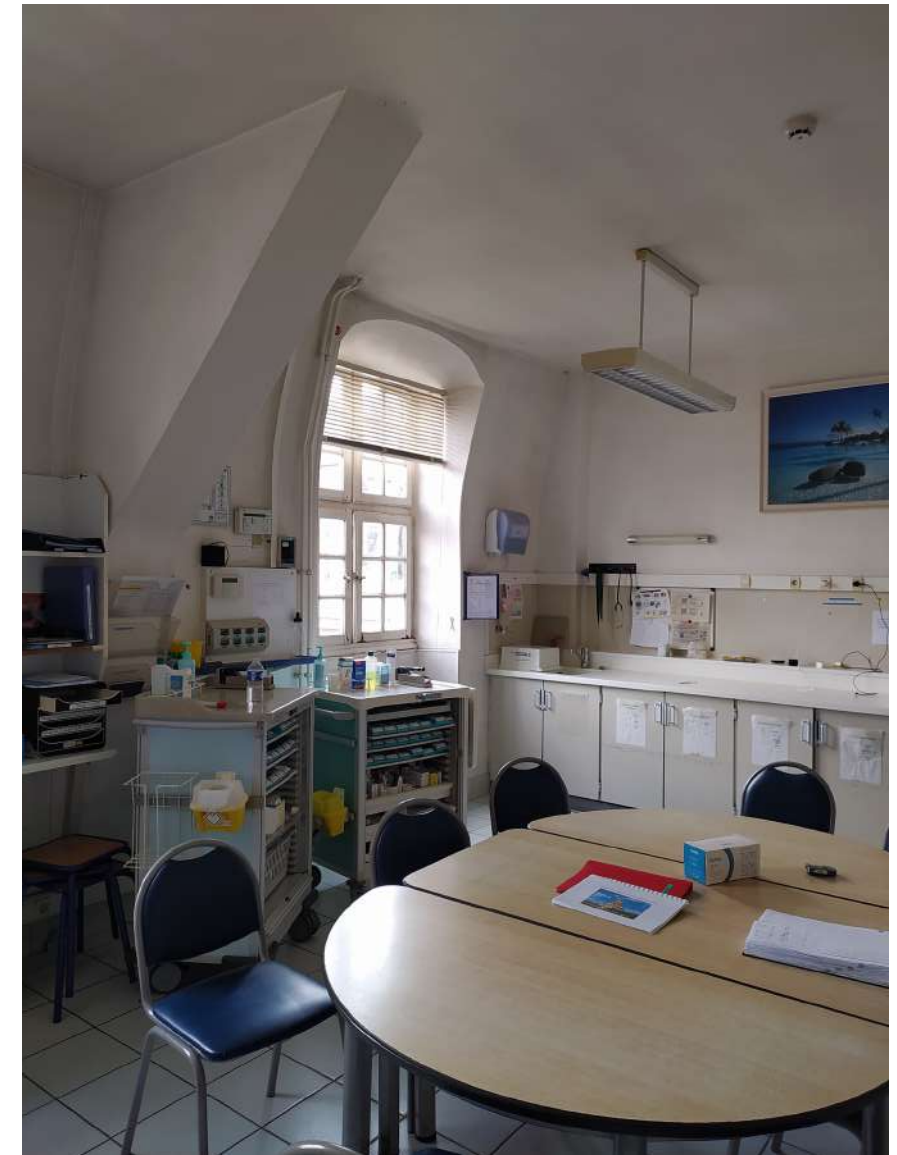
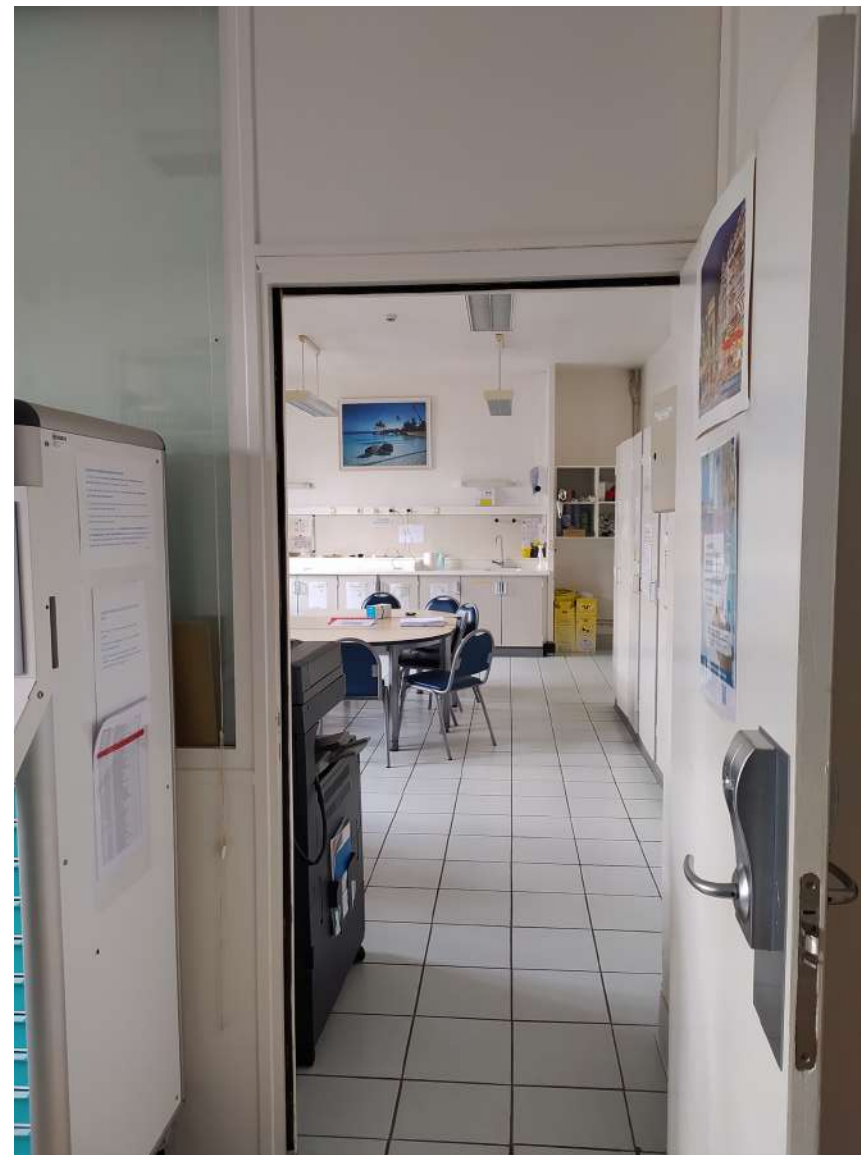
La disposition des équipements dans la salle garantir une circulation à peu près fluide et un accès facile aux fournitures médicales nécessaires; Par contre d'autres équipements ne sont pas d'un accès facile.

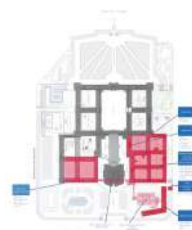
L'agencement facilite le travail du personnel de soins à certains endroits.

L'éclairage est adéquat pour permettre une bonne visibilité lors des préparations de soins. Les sources de lumière sont appropriées pour minimiser la fatigue visuelle du personnel.

La salle est correctement ventilée pour maintenir une atmosphère propre et évacuer les odeurs potentiellement désagréables.

Le système de ventilation est conforme aux normes sanitaires.





MAÎTRE DE L'OUVRAGE INSTITUTION NATIONALE DES INVALIDES,
6 BOULEVARD DES INVALIDES, CS 70807,-75700 PARIS CEDEX 07
Représentée par le Médecin Général inspecteur Rémi MACAREZ, Directeur
RESTRUCTURATION DU BÂTIMENT ROBERT DE COTTE INSTITUTION NATIONALE DES INVALIDES
6, Boulevard des INVALIDES-75007 PARIS

Chambres et salles d'eau des chambres:

A l'occasion des différentes visites que nous avons effectuées tant au Rez de Chaussée qu'au 1er Etage de l'Institution Nationale des Invalides, Nous avons pu visionner un certain nombre de chambres qui nous permettent de disposer d'un premier aperçu des différentes configurations.

La typologie des chambres s'organise en fonction de l'aile dans laquelle celles-ci sont localisées.

Ainsi, pour le bâtiment Robert de COTTE, on considérera que les chambres sont organisées en 6 sous-ensembles.

1.- Rez de Chaussée - Aile AVIGNON

Ainsi, à Rez de Chaussée, aile AVIGNON, nous trouvons une série de 9 Chambres désignées O 01 à O 09.

La chambre O 07 est actuellement occupée par le Service d'ergothérapie. Il y a donc 8 chambres ouvertes à l'accueil des résidents.

En première approche, on notera qu'il y a une première série de différenciations introduites du fait des symétries/

- Salles d'eau positionnées à droite en entrant. : O 01, O 03, O 05, O 07, O 09
- Salles d'eau positionnées à gauche en entrant O 02, O 04, O 06, O 08.

Les salles d'eau sont pratiquement toutes identiques.

Elles comportent un lavabo, un WC posé au sol, 1 douche.

2.- 1er Etage - Aile AVIGNON

Le 1er Etage reproduit assez fidèlement la disposition relevée au niveau Rez de Chaussée.

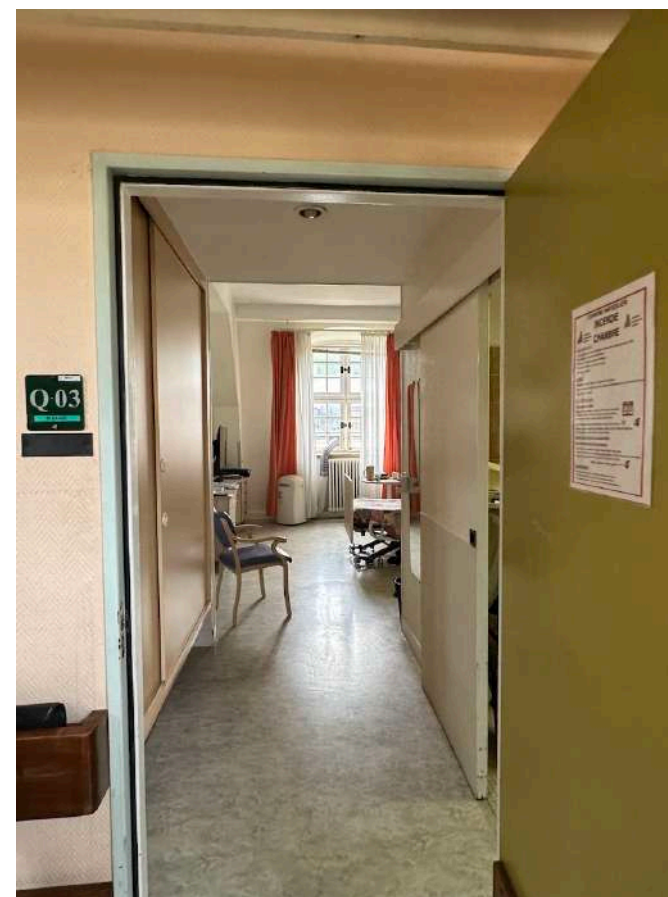
A ce niveau, on trouve 9 Chambres désignées Q 01 à Q 09

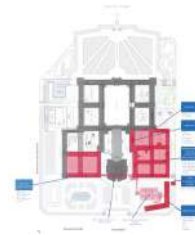
En les différenciant suivant le positionnement de la Salle d'eau :

- Salles d'eau positionnées à droite en entrant. : Q 01, Q 03, Q 05, Q 07, Q 09
- Salles d'eau positionnées à gauche en entrant Q 02, Q 04, Q 06, Q 08.

Les salles d'eau sont aménagées d'une façon homogène.

Certaines salles d'eau comportent un poteau, encoffré, qui vient soulager les poutres bois qui portent de façade à façade.





MAÎTRE DE L'OUVRAGE INSTITUTION NATIONALE DES INVALIDES,
6 BOULEVARD DES INVALIDES, CS 70807,-75700 PARIS CEDEX 07
Représentée par le Médecin Général inspecteur Rémi MACAREZ, Directeur
RESTRUCTURATION DU BÂTIMENT ROBERT DE COTTE INSTITUTION NATIONALE DES INVALIDES
6, Boulevard des INVALIDES-75007 PARIS

Chambres et salles d'eau des chambres:

3.- 1er Etage - Aile TOULOUSE EST

Nous formulons le même type de remarque que pour l'aile AVIGNON.

En laissant de côté :

- la Chambre S 04, chambre d'angle comportant 2 fenêtres.
- la Chambre S 07, chambre actuellement aménagée en salle de relaxation

On trouve sur cette aile 7 Chambres accueillant des résidents désignées S 05 à S 13

En les différenciant suivant le positionnement de la Salle d'eau :

- Salles d' eau positionnées à droite en entrant. : S 05, S 08, S 10, S 12.
- Salles d' eau positionnées à gauche en entrant S 09, S 11, S 13.

4.- 1er Etage - Aile TOULOUSE OUEST

Ces chambres sont désignées comme étant des chambres d'officiers.

Certains d'entre elles comportent des cheminées ;On peut supposer que, à l' origine les 9 chambres comportaient une cheminée, celles-ci étant disposées dos à dos de part de d' autre d' un mur de refend.

Les conduits de cheminées sortaient hors toiture dans des souches en pierre qui subsistent encore aujourd'hui.

Actuellement, seules 6 cheminées subsistent.

Ces chambres sont désignées comme suit :S 17 à S 23.

La Chambre S 17 a été refaite récemment.

La chambre S 18 est couplée avec la Chambre S18 bis. C' est une chambre double pouvant accueillir 2 résidents. C'est la seule chambre double que nous avons identifiée à Robert de COTTE.

Là aussi, il s'agit d'une chambre refaite récemment.

On trouve sur cette aile 6 Chambres accueillant des résidents désignées S 05 à S 13.

La chambre S19 est aménagée en salon de coiffure et n' est donc pas comptabilisée comme chambre accueillant un résident, au même titre que la chambre S 22 servant de réserve » bric à brac ».

En les différenciant suivant le positionnement de la Salle d'eau :

- Salles d' eau positionnées à droite en entrant. : S 05, S 08, S 10, S 12.
- Salles d' eau positionnées à gauche en entrant S 09, S 11, S 13.

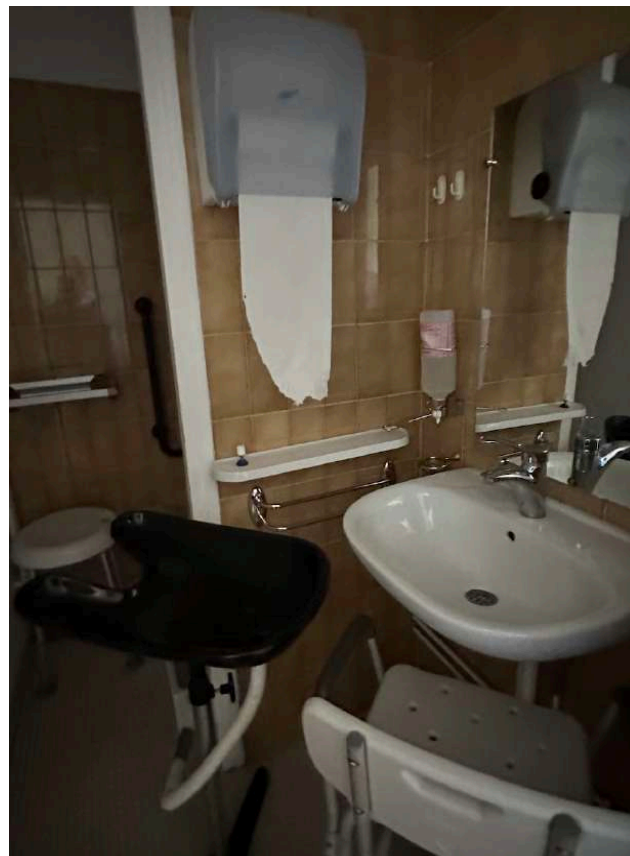
Pour ces chambres,

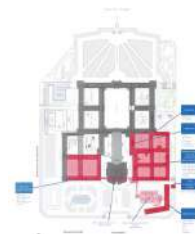
- hormis la Chambre double S 18 et S 18 bis, pour laquelle la salle d' eau a été refaite récemment

- hormis la Chambre S17, refaite récemment,

Les salles d' eau sont particulièrement indigentes.

Le WC est positionné dans une avant-salle, séparée de la salle d' eau, ce qui pose des problèmes en terme de soin et de nettoyage.





MAÎTRE DE L'OUVRAGE INSTITUTION NATIONALE DES INVALIDES,
6 BOULEVARD DES INVALIDES, CS 70807,-75700 PARIS CEDEX 07
Représentée par le Médecin Général inspecteur Rémi MACAREZ, Directeur
RESTRUCTURATION DU BÂTIMENT ROBERT DE COTTE INSTITUTION NATIONALE DES INVALIDES
6, Boulevard des INVALIDES-75007 PARIS

Chambres et salles d'eau des chambres:

5.- 1er Etage - Aile NICE

La série de chambres positionnées dans l'aile NICE sont répertoriées comme suit :

T 03 à T 12 , ce qui représente 10 Chambres à peu près identiques dans leur dimensionnement et dans leur disposition, hors les symétries déjà identifiées pour les chambres précédentes.

- Salles d'eau positionnées à droite en entrant. : T 03, T 05, T 07, T 09, T 11.
- Salles d'eau positionnées à gauche en entrant T 04, T 06, T 08, T 10, T 12

La particularité de ces chambres est qu'elles comportent à l'entrée un espace de rangement, indépendant de la salle d'eau. On se trouve dans une aile de bâtiment dans laquelle la distance de façade à façade est la plus importante. Nous avons mesuré une distance égale à 10,60 m.

La grande portée des poutres supportant le plancher Haut 1er Etage est soulagée par 1 poteau intermédiaire, encoffré situé à mi portée.

Les salles d'eau sont relativement petites; elles comportant un WC posé au sol, un lavabo dim 57 x 70 cm et douche à l'italienne. La chambre T 07 que nous avons visionnée et mesurée est équipée d'un rail de transfert en H n donc desservant uniquement les déplacements du patient à l'intérieur de la chambre.
Le moteur du rail de transfert est masqué à la vue dans un placard.



6.- 1er Etage - Aile SAINT-JEAN de LUZ

La série de chambres positionnées dans l'aile SAINT-JEAN de LUZ sont répertoriées comme suit :

R 01 à R 10, ce qui représente 10 Chambres à peu près identiques dans leur dimensionnement et dans leur disposition, hors les symétries déjà identifiées pour les chambres précédentes.

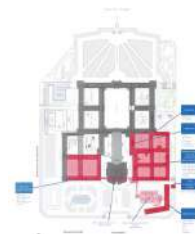
- Salles d'eau positionnées à droite en entrant. : R 01, R 03, R 05, R 07, R 09.
- Salles d'eau positionnées à gauche en entrant R 02, R 04, R 06, R 08, R 10.

Nous retrouvons là aussi, les poteaux de soutènement des poutres bois portant de façade à façade.

Sur les façades, on a les pieds des arbalétriers qui descendent parallèlement à la pente des brisis, ce qui contribue à réduire l'habitabilité de la pièce vers la façade. Cette configuration affecte la totalité des 10 chambres.

Les chambres situées aux extrémités de cette séquence, à savoir les chambres R 01 et R 10, sont légèrement différentes des chambres intermédiaires.

Elles intègrent à l'entrée de la chambre un espace de rangement un peu plus grand que les chambres R 02 à R 09.



MAÎTRE DE L'OUVRAGE INSTITUTION NATIONALE DES INVALIDES,
6 BOULEVARD DES INVALIDES, CS 70807,-75700 PARIS CEDEX 07
Représentée par le Médecin Général inspecteur Rémi MACAREZ, Directeur
RESTRUCTURATION DU BÂTIMENT ROBERT DE COTTE INSTITUTION NATIONALE DES INVALIDES
6, Boulevard des INVALIDES-75007 PARIS

S.C.P. d'Architecture
Miranda et Jean-Marc FOLLÉA
Architectes D.P.L.G. H.Q.E. - Urbanistes -
Coordonnateur S.P.S. Niveau I
Architectes Spécialisés Bâtiments Hospitaliers - EHPAD
Laboratoires - IRM - Scanners - Designers-Capacité
en accessibilité - Capacité en projet en site occupé -
ERP-Economiste T.C.E.-O.P.C. Cuisines Centrales
Conception et réalisation Bâtiments Tertiaires

Chambre non rénovée – Exemple Chambre O 05

Rez de Chaussée - Aile AVIGNON

Dans l' Aile AVIGNON à Rez de Chaussée, certaines chambres sont restées sans travaux récents de rénovation.

Ainsi en est-il pour la Chambre O 05 que nous avons pu visionner puisqu'elle était libre. Nous présentons donc ici quelques photos qui révèlent les prestations de cette chambre. On notera tout particulièrement le plafond qui est resté avec un solivage apparent.

Tête de lit constituée d' un bandeau en bois pour masquer l' éclairage

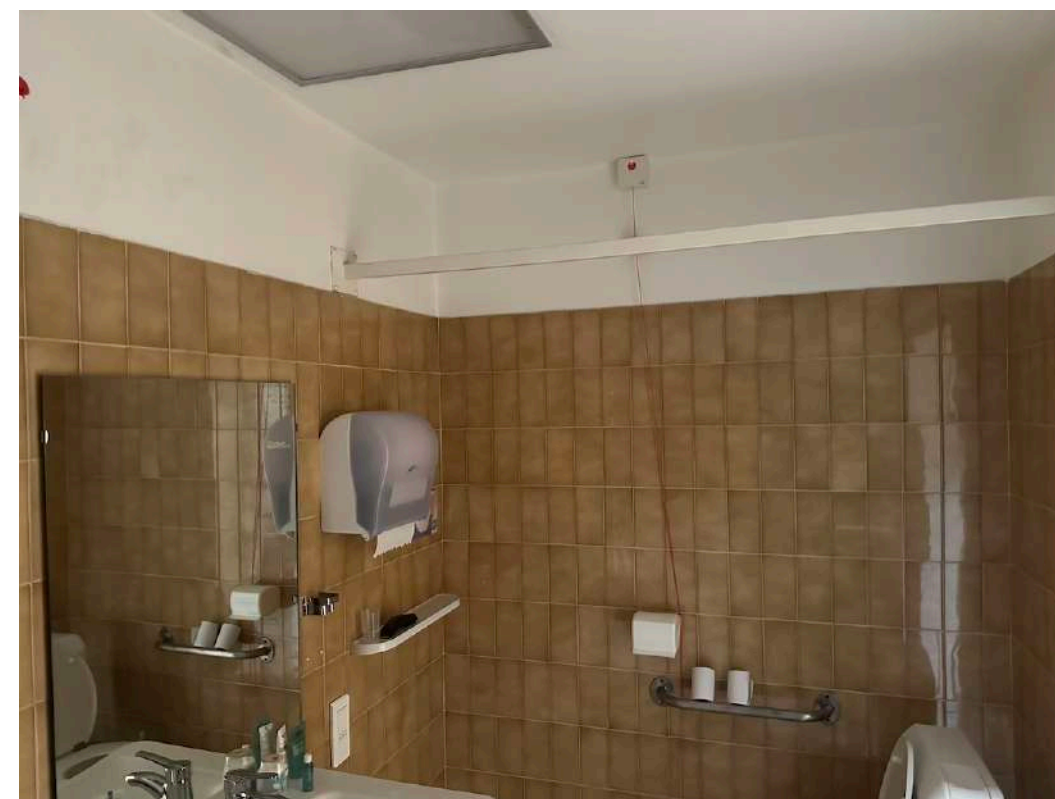
Avec goulotte électrique pour les prises de courant.

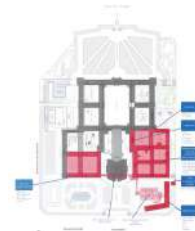
Salle d' eau avec carrelage de sol et carrelage mural.

La salle d' eau et l' entrée comportent un faux-plafond.

Sol plastique, pas de remontée en plinthe. Plinthes bois.

Placard à l' entrée de la chambre.





MAÎTRE DE L'OUVRAGE INSTITUTION NATIONALE DES INVALIDES,
6 BOULEVARD DES INVALIDES, CS 70807,-75700 PARIS CEDEX 07
Représentée par le Médecin Général inspecteur Rémi MACAREZ, Directeur
RESTRUCTURATION DU BÂTIMENT ROBERT DE COTTE INSTITUTION NATIONALE DES INVALIDES
6, Boulevard des INVALIDES-75007 PARIS

S.C.P. d'Architecture
Miranda et Jean-Marc FOLLÉA
Architectes D.P.L.G. H.Q.E. - Urbanistes -
Coordonnateur S.P.S. Niveau 1
Architectes Spécialisés Bâtiments Hospitaliers - EHPAD
Laboratoires - IRM - Scanners - Designers-Capacité
en accessibilité - Capacité en projet en site occupé -
ERP-Economiste T.C.E.-O.P.G. Cuisines Centrales
Conception et réalisation Bâtiments Tertiaires

Portes des chambres

Les portes des chambres sont toutes équipées d'un système de contrôle d'accès par cartes magnétiques.

Les portes d'accès des chambres sont toutes de largeur minimum égale à 93 cm.

L'évolution constatée vise à augmenter la largeur des portes des chambres et de les équiper en portes tiercées comportant 1 ouvrant de largeur 113 cm associé à 1 semi-fixe de largeur 31 cm.

Porte Chambre O 02- Largeur 93 cm.



Porte Chambre S 13 Largeur 113 cm
associé à u semi-fixe de 31 cm.

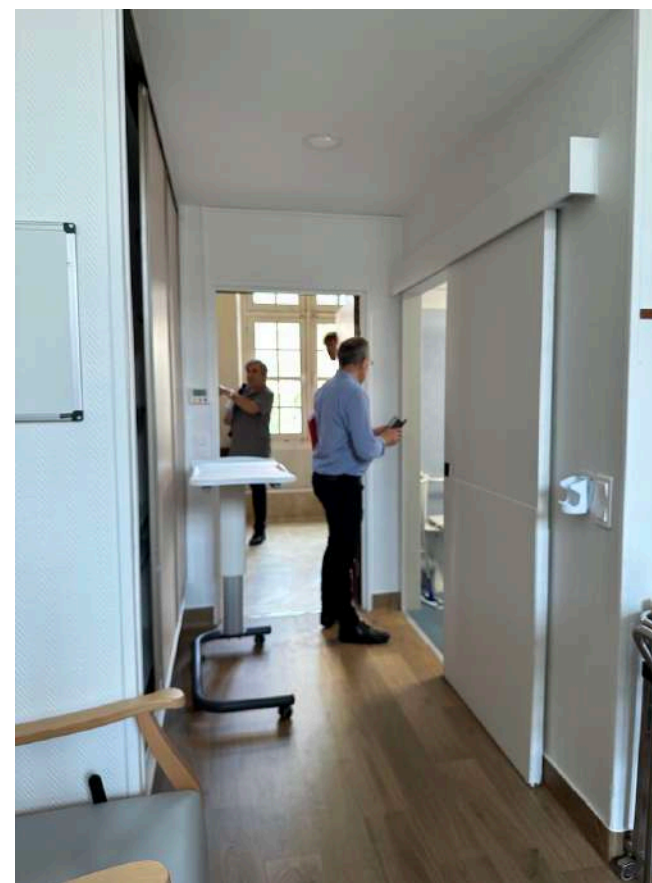
Portes des salle d'eau

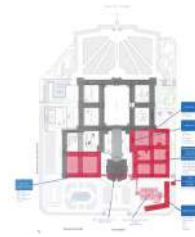
Les portes des salles d'eau sont le plus souvent des portes coulissantes. Les portes les plus récentes sont réalisées en panneaux haute densité ce qui a pour effet de réduire leur épaisseur et leur poids.

Dans certaines chambres, nous trouvons le principe de 2 portes coulissantes qui viennent se refermer l'une contre l'autre en angle droit.

C'est le cas de la Chambre S 13 et de la Chambre S 17.

Porte Salle d'eau Chambre S 17.





MAÎTRE DE L'OUVRAGE INSTITUTION NATIONALE DES INVALIDES,
6 BOULEVARD DES INVALIDES, CS 70807,-75700 PARIS CEDEX 07
Représentée par le Médecin Général inspecteur Rémi MACAREZ, Directeur
RESTRUCTURATION DU BÂTIMENT ROBERT DE COTTE INSTITUTION NATIONALE DES INVALIDES
6, Boulevard des INVALIDES-75007 PARIS

S.C.P. d'Architecture
Miranda et Jean-Marc FOLLÉA
Architectes D.P.L.G. H.Q.E. - Urbanistes -
Coordonnateur S.P.S. Niveau 1
Architectes Spécialisés Bâtiments Hospitaliers - EHPAD
Laboratoires - IRM - Scanners - Designers-Capacité
en accessibilité - Capacité en projet en site occupé -
ERP-Economiste T.C.E.-O.P.C. Cuisines Centrales
Conception et réalisation Bâtiments Tertiaires

Aile NICE - CHAMBRE R 07- Rail de transfert en H pour personnes grabataires

Nous avons remarqué dans certaines chambres l'installation des rails de transports en H qui n'assurent pas l'accessibilité des salles d'eau; de ce fait, elles sont non conformes aux normes de sécurité qui voudraient étendre l'usage de ces dispositifs de levage ou d'assistance au déplacement des résidents dans tous les locaux .

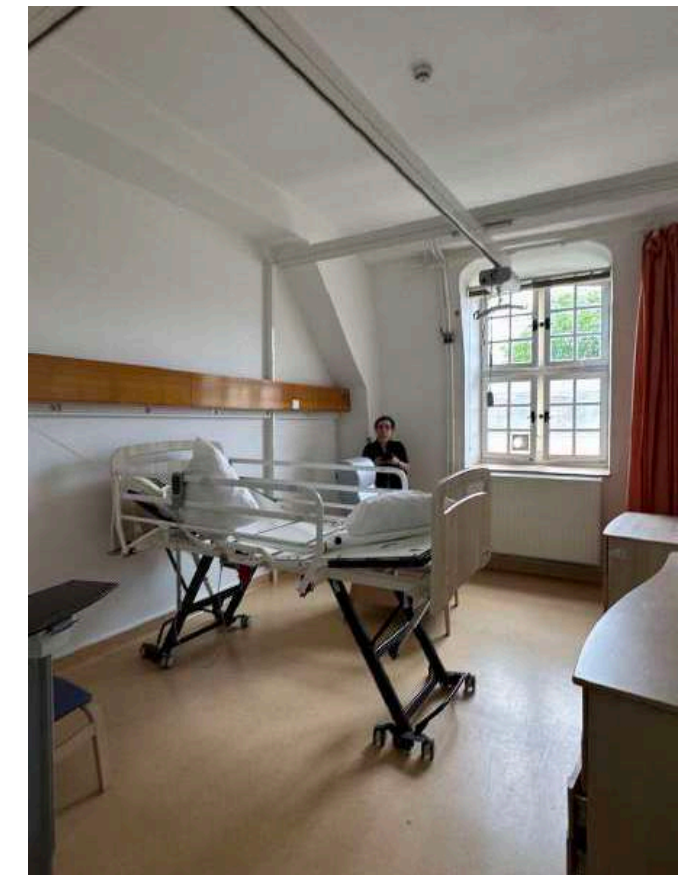
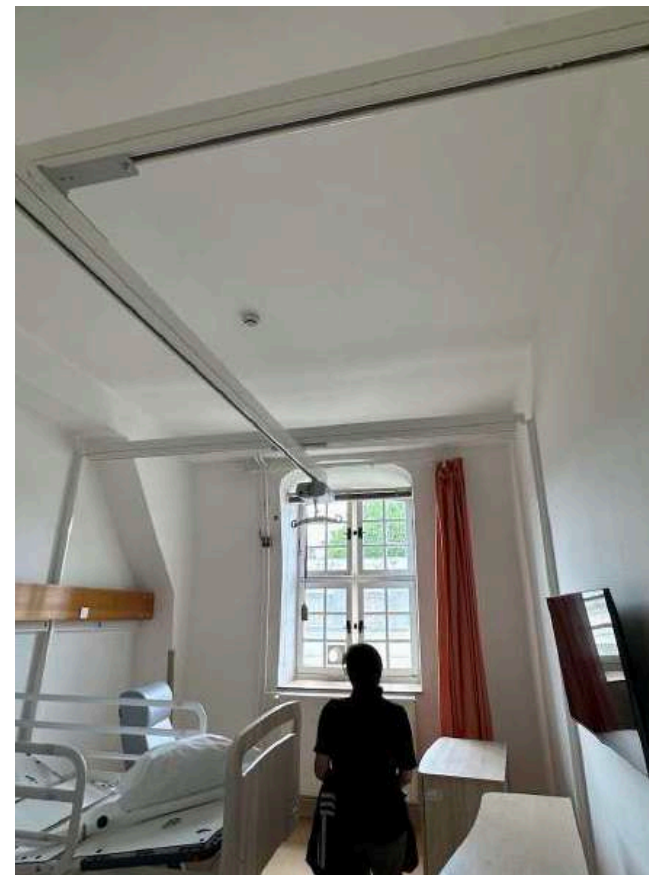
Ces rails de transports en H sont fixés au plafond pour garantir sa solidité.
Ces fixations sécurisées sont essentielles pour éviter tout risque d'accident.

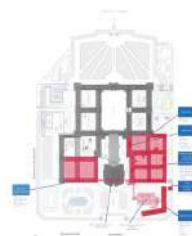
Les dispositifs de levage sont utilisés avec ces rails en H munis de moteur.
La chambre offre un espace de manœuvre autour des rails en H pour permettre le déplacement sans entrave des dispositifs de levage et des patients.

Les rails de transports en H sont facilement accessibles pour le personnel soignant et qu'ils peuvent être utilisés sans perturber du résident.

Par contre les rails de transports en H n'intègrent pas dans l'ensemble le design des chambres pour un usage à long terme, de manière ergonomique.

En approfondissant, ces rails de transports en H sont sécuritaires, mais non fonctionnelles car non adaptées aux besoins complets des résidents nécessitant une assistance au déplacement.





MAÎTRE DE L'OUVRAGE INSTITUTION NATIONALE DES INVALIDES,
6 BOULEVARD DES INVALIDES, CS 70807,-75700 PARIS CEDEX 07
Représentée par le Médecin Général inspecteur Rémi MACAREZ, Directeur
RESTRUCTURATION DU BÂTIMENT ROBERT DE COTTE INSTITUTION NATIONALE DES INVALIDES
6, Boulevard des INVALIDES-75007 PARIS

**S.C.P. d'Architecture
Miranda et Jean-Marc FOLLÉA**
Architectes D.P.L.G. H.Q.E. - Urbanistes-
Coordonnateur S.P.S. Niveau 1
Architectes Spécialisés Bâtiments Hospitaliers - EHPAD
Laboratoires - IRM - Scanners - Designers-Capacité
en accessibilité - Capacité en projet en site occupé-
ERP-Economiste T.C.E.-O.P.C. Cuisines Centrales
Conception et réalisation Bâtiments Tertiaires

CHAMBRE S 13 – TOULOUSE EST

Rail de transfert en Virgule personnes grabataires

Il y a une découpe pratiquée dans l'imposte de la salle d'eau pour permettre le passage du rail et du moteur.
Le rail de transfert va jusqu'à la cuvette de WC.
Il parcourt tout l'espace de la chambre.

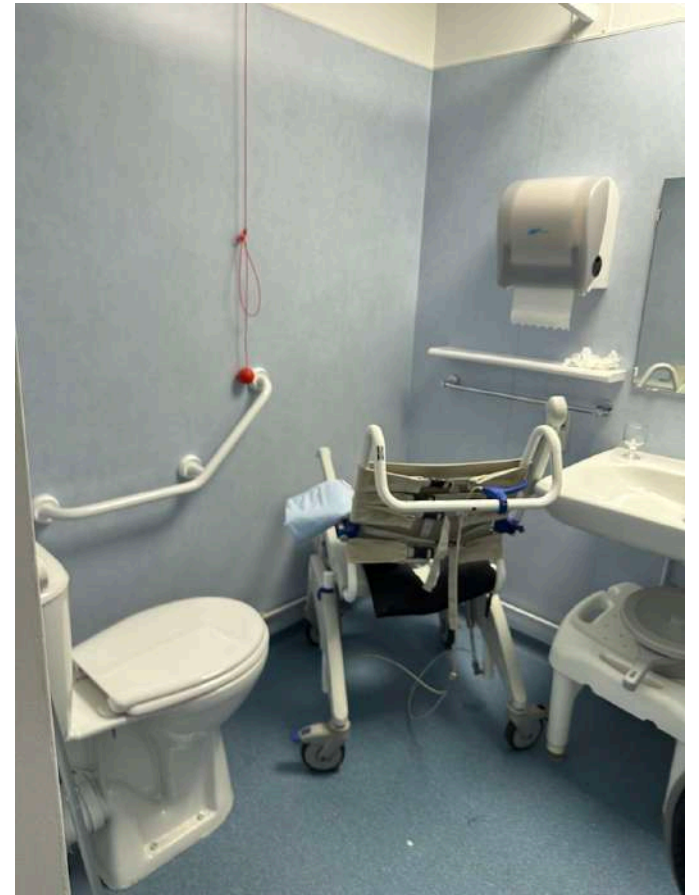
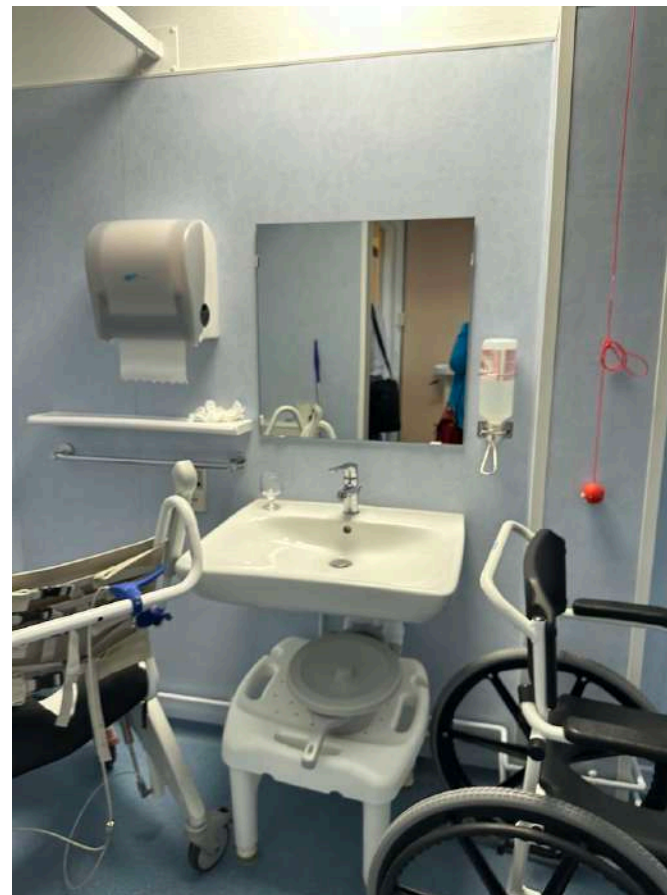
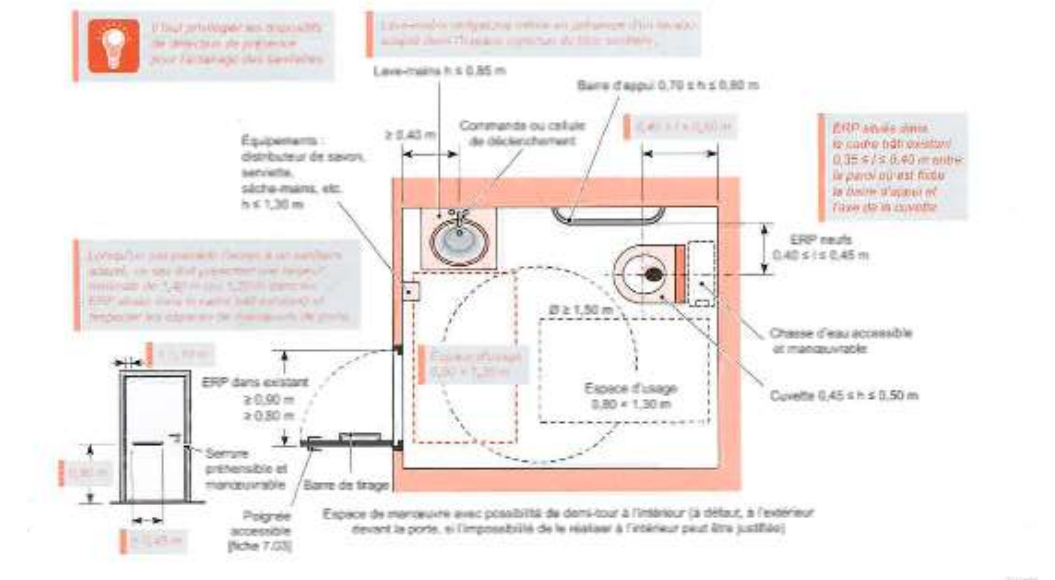


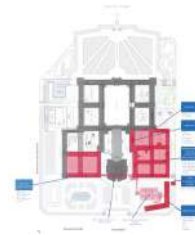
Salle d'Eau Rez de chaussée

L'aménagement des salles d'eau constitue à n'en pas douter un des enjeux de la réhabilitation de Robert de COTTE.

A noter : Sur l'ensemble des locaux de Robert de COTTE, nous n'avons trouvé aucune cuvette de WC suspendue.

Tels que positionnés, les lavabos ne respectent pas les normes d'accessibilité PMR. Dans le cas présenté sur les photos ci-dessous, la salle d'eau présentée a été refaite récemment avec un système de revêtement mural type TARADOUCHE.





MAÎTRE DE L'OUVRAGE INSTITUTION NATIONALE DES INVALIDES,
6 BOULEVARD DES INVALIDES, CS 70807,-75700 PARIS CEDEX 07
Représentée par le Médecin Général inspecteur Rémi MACAREZ, Directeur
RESTRUCTURATION DU BÂTIMENT ROBERT DE COTTE INSTITUTION NATIONALE DES INVALIDES
6, Boulevard des INVALIDES-75007 PARIS

S.C.P. d'Architecture
Miranda et Jean-Marc FOLLÉA
Architectes D.P.L.G. H.Q.E.- Urbanistes-
Coordonnateur S.P.S. Niveau 1
Architectes Spécialisés Bâtiments Hospitaliers - EHPAD
Laboratoires - IRM - Scanners - Designers-Capacité
en accessibilité - Capacité en projet en site occupé-
ERP-Economiste T.C.E.-O.P.C. Cuisines Centrales
Conception et réalisation Bâtiments Tertiaires

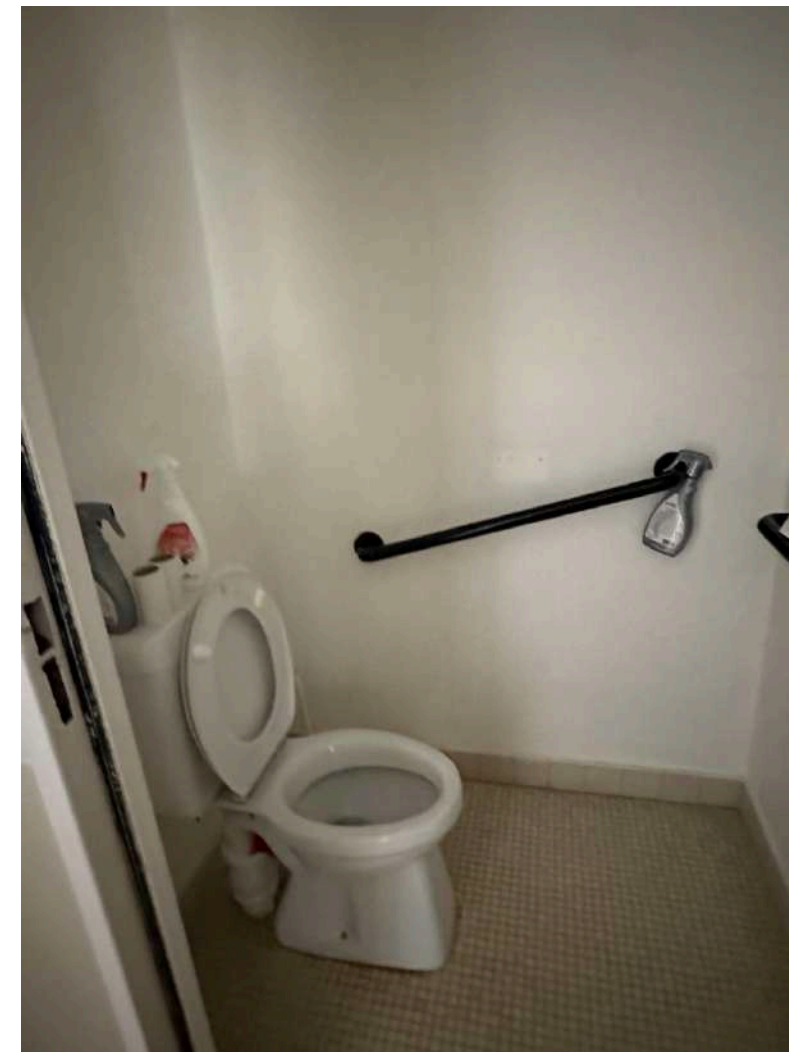
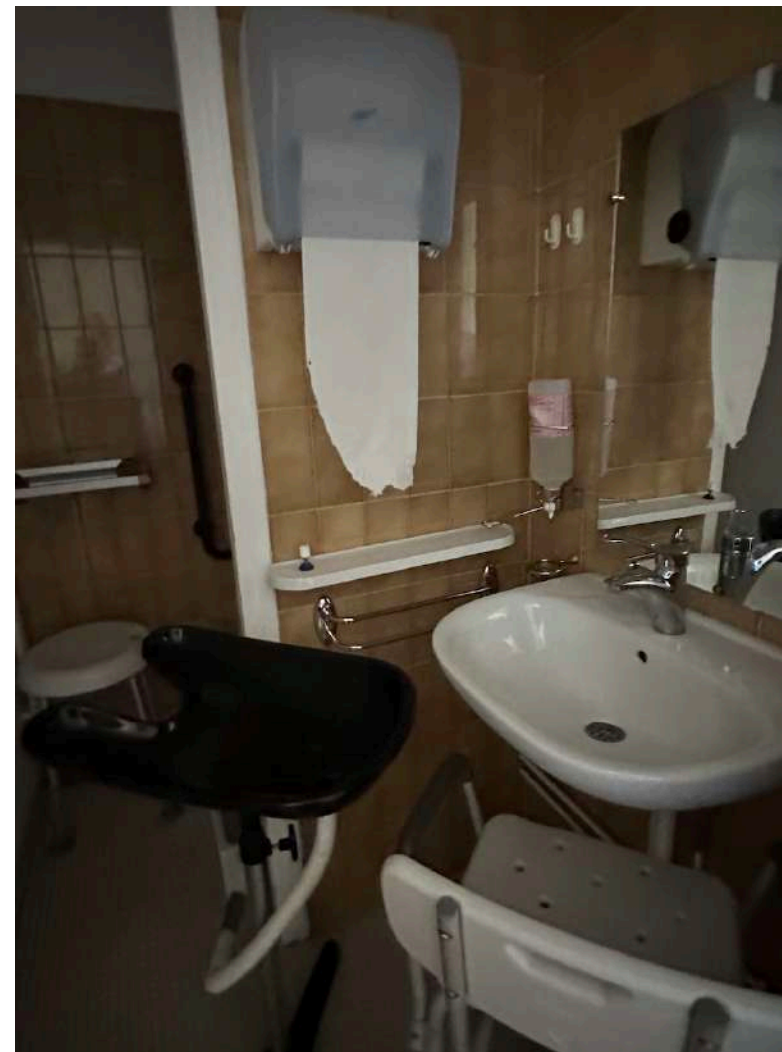
Salle d'Eau - 1^{er} ETAGE - Chambre S 19 - Salon de coiffure

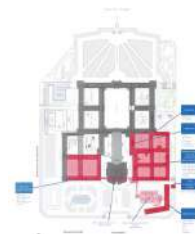
Dans cette chambre, actuellement aménagée en salon de coiffure, nous sommes en présence d'une configuration avec salle d'eau séparée du W.C.

Carrelage mural, au sol carrelage 2 x 2 cm.

Le lavabo en place est très large, positionné correctement par rapport à la réglementation PMR.

Bien évidemment le WC séparé n'est nullement accessible PMR.





MAÎTRE DE L'OUVRAGE INSTITUTION NATIONALE DES INVALIDES,
6 BOULEVARD DES INVALIDES, CS 70807,-75700 PARIS CEDEX 07
Représentée par le Médecin Général inspecteur Rémi MACAREZ, Directeur
RESTRUCTURATION DU BÂTIMENT ROBERT DE COTTE INSTITUTION NATIONALE DES INVALIDES
6, Boulevard des INVALIDES-75007 PARIS

**S.C.P. d'Architecture
Miranda et Jean-Marc FOLLÉA**
Architectes D.P.L.G. H.Q.E. - Urbanistes -
Coordonnateur S.P.S. Niveau 1
Architectes Spécialisés Bâtiments Hospitaliers - EHPAD
Laboratoires - IRM - Scanners - Designers-Capacité
en accessibilité - Capacité en projet en site occupé -
ERP-Economiste T.C.E.-O.P.C. Cuisines Centrales
Conception et réalisation Bâtiments Tertiaires

Salle d'Eau 1^{er} ETAGE- Chambre S 17

Les travaux réalisés dans cette chambre, située dans l' aile TOULOUSE OUEST ont permis la création d' une salle d' eau élargie comportant vasque en résine, cuvette de WC et douche.

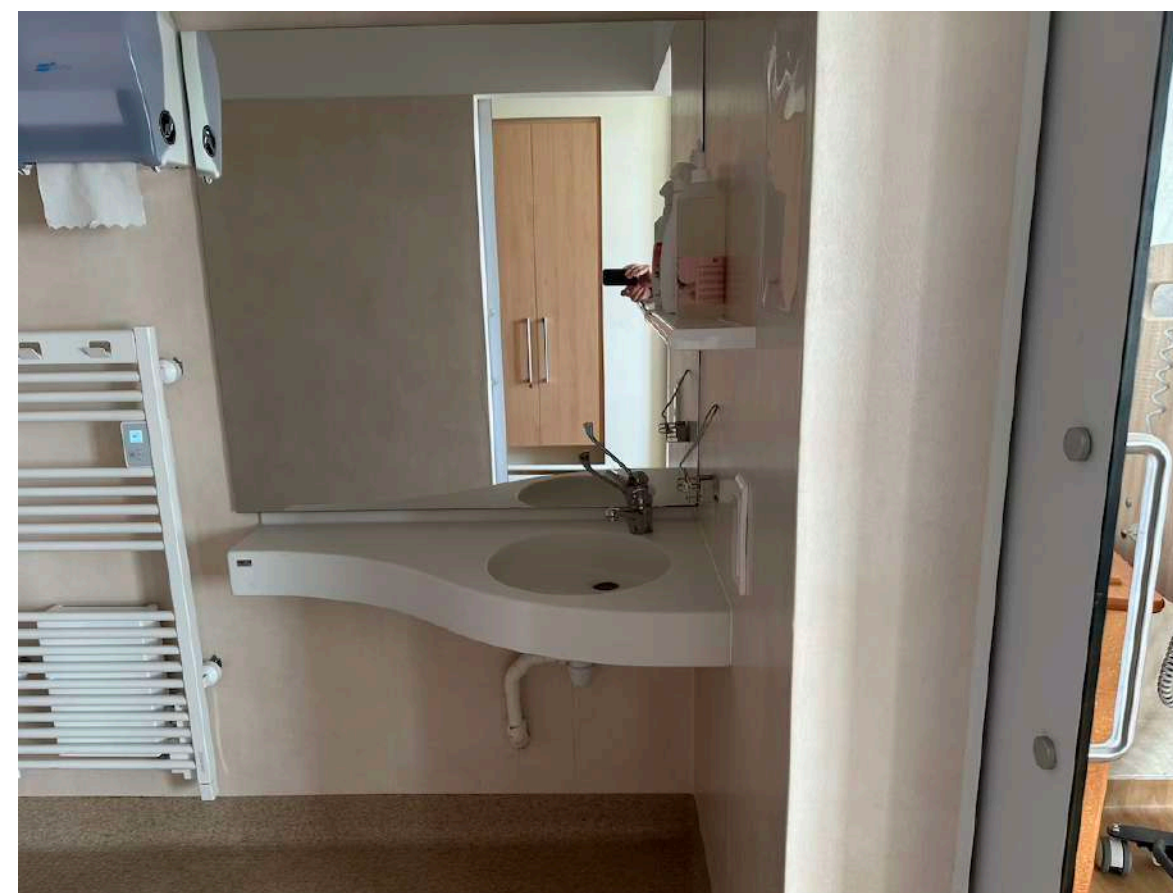
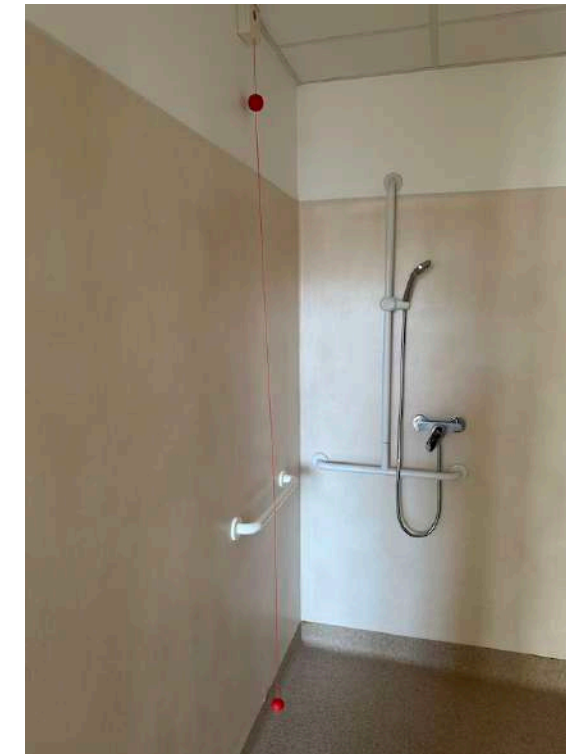
La salle d' eau est accessible par 2 portes coulissantes en angle permettant d'améliorer l'accès à la salle d' eau.

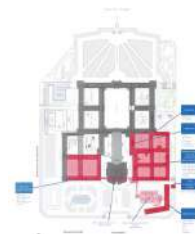
Pour agrandir la salle d' eau, il a fallu démolir un mur porteur qui s'étendait parallèlement à la façade.

Nous sommes en présence d' une salle d' eau aux dimensions élargies.

Ces travaux ont permis de conserver la cheminée en pierre et les lambris d'encadrement, témoignage de son ancien statut de chambre d' officier.

On a donc au travers de cette chambre un exemple d' évolution possible vers un standard de mise aux normes sanitaires: sol PVC, remontée en plinthes, revêtement mural dans la salle d' eau. On a un faux-plafond 60 x 60 cm sur la totalité de la chambre.





MAITRE DE L'OUVRAGE INSTITUTION NATIONALE DES INVALIDES,
6 BOULEVARD DES INVALIDES, CS 70807,-75700 PARIS CEDEX 07
Représentée par le Médecin Général inspecteur Rémi MACAREZ, Directeur
RESTRUCTURATION DU BÂTIMENT ROBERT DE COTTE INSTITUTION NATIONALE DES INVALIDES
6, Boulevard des INVALIDES-75007 PARIS



S.C.P. d'Architecture
Miranda et Jean-Marc FOLLÉA
Architectes D.P.L.G. H.O.E. - Urbanistes -
Coordonnateur S.P.S. Niveau 1
Architectes Spécialisés Bâtiments Hospitaliers - EHPAD
Laboratoires - IRM - Scanners - Designers-Capacité
en accessibilité - Capacité en projet en site occupé -
ERP-Economiste T.C.E.-O.P.C. Cuisines Centrales
Conception et réalisation Bâtiments Tertiaires

Locaux associés:

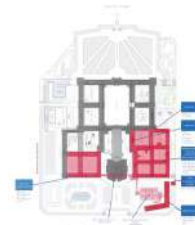
En complément des chambres, il existe un certain nombre de locaux associés. Nous en présentons quelques uns au travers des quelques photos que nous présentons ici.

LOCAL POUBELLES- R. DE CH- VERS ASCENSEURS



RESERVE PETIT MATERIEL - 1° ETAGE





MAÎTRE DE L'OUVRAGE INSTITUTION NATIONALE DES INVALIDES,
6 BOULEVARD DES INVALIDES, CS 70807,-75700 PARIS CEDEX 07
Représentée par le Médecin Général inspecteur Rémi MACAREZ, Directeur
RESTRUCTURATION DU BÂTIMENT ROBERT DE COTTE INSTITUTION NATIONALE DES INVALIDES
6, Boulevard des INVALIDES-75007 PARIS

**S.C.P. d'Architecture
Miranda et Jean-Marc FOLLÉA**
Architectes D.P.L.G. H.O.E. - Urbanistes -
Coordonnateur S.P.S. Niveau 1
Architecte Spécialisé Bâtiments Hospitaliers - EHPAD
Laboratoires - IRM - Scanners - Designers-Capacité
en accessibilité - Capacité en projet en site occupé
ERP-Economiste T.C.E.-O.P.C. Cuisines Centrales
Conception et réalisation, Bâtiments Tertiaires

Combles

Les ailes AVIGNON, TOULOUSE, SAINT JEAN de LUZ sont des bâtiments pour lesquels le niveau R+ 1. est aménagé dans le volume du comble. Les locaux sont éclairés par des lucarnes.

L' aile Nice EST est aménagée dans un bâtiment en R +1. La toiture est constituée par une couverture à 2 pentes égales. Les locaux sont éclairés par des fenêtres pratiquées dans la maçonnerie qui se plombent avec les fenêtres du Rez de Chaussée.

Les combles sont accessibles soit par un petit escalier pierre situé dans l' aile NICE OUEST le long de la salle de rééducation, soit par des trappes. Voir photo.

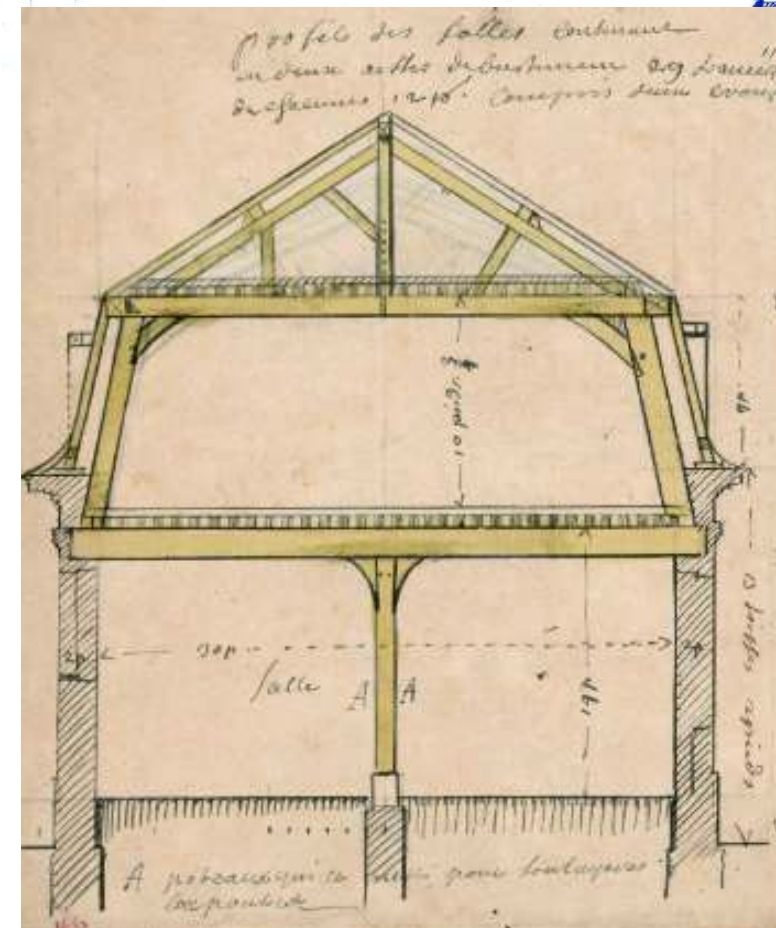
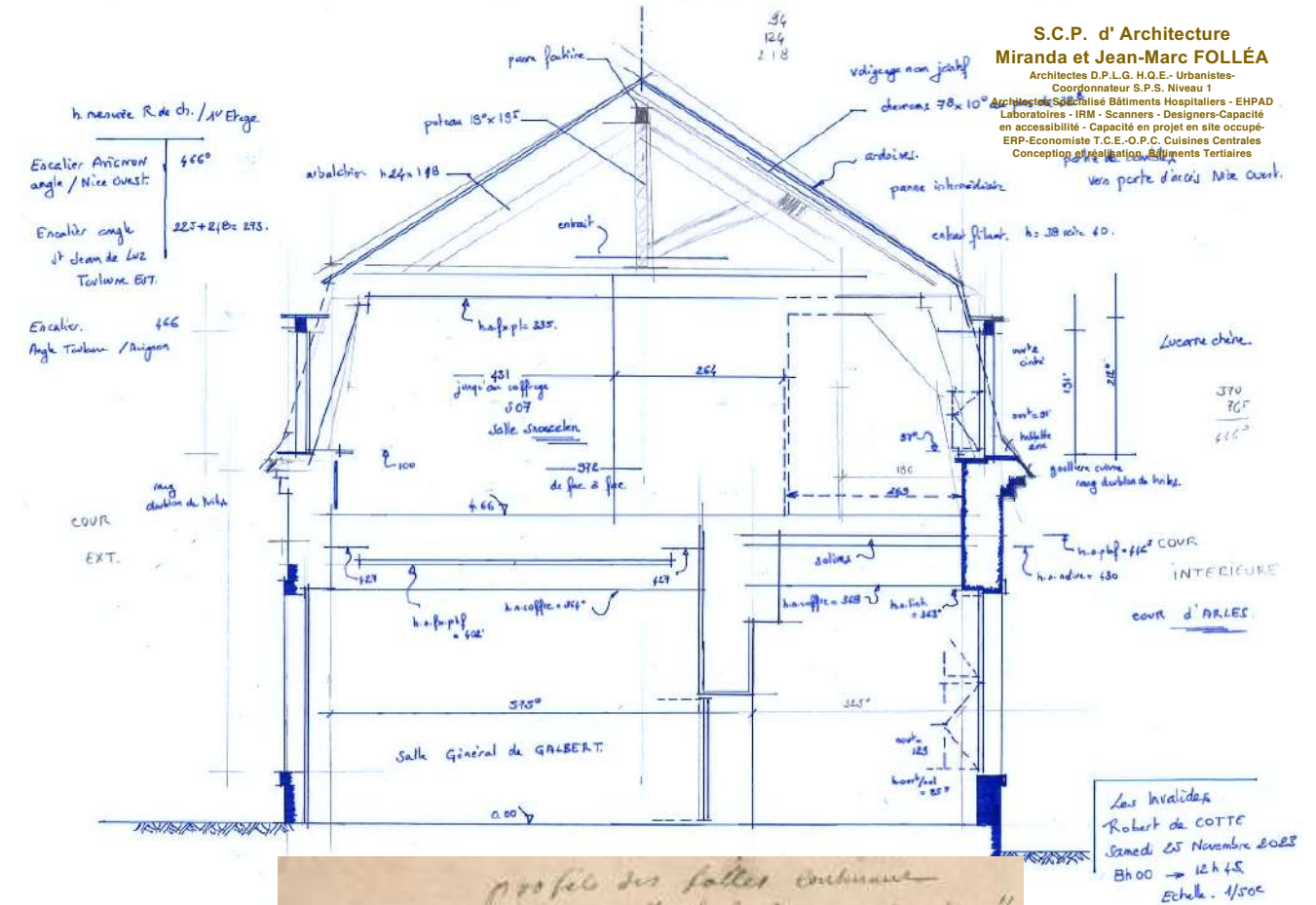
Les combles sont très encombrés de parcours de chauffage, parcours de câbles électriques. Nous sommes dans l' incapacité de dire si les charpentes sont les charpentes d' origine. La conception de ceux-ci est restée identique.

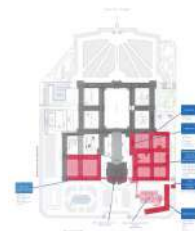
Il n' est malheureusement pas possible d' améliorer l' accessibilité et la praticabilité des volumes situés en combles, sauf à démonter la totalité du bâtiment en ne conservant que les façades en pierre dans la hauteur du Rez de Chaussée.

Les planchers du niveau R+ 1 sont portés sur les entrails, et les planchers du niveau du. comble sont portés sur les entrails retroussés.

Les chevonnages et voligeages ont tous été repris et il est peu probable que ceux-ci puissent être d' origine. Les couvertures ardoises ont, à n' en pas douter, été reprises à de nombreuses reprises depuis la date de la construction initiale.

La praticabilité des combles est donc extrêmement réduite du fait des contrefiches, des poteaux de charpente.





MAITRE DE L'OUVRAGE INSTITUTION NATIONALE DES INVALIDES,
6 BOULEVARD DES INVALIDES, CS 70807,-75700 PARIS CEDEX 07
Représentée par le Médecin Général inspecteur Rémi MACAREZ, Directeur
RESTRUCTURATION DU BÂTIMENT ROBERT DE COTTE INSTITUTION NATIONALE DES INVALIDES
6, Boulevard des INVALIDES-75007 PARIS

S.C.P. d'Architecture
Miranda et Jean-Marc FOLLÉA
Architectes D.P.L.G. H.O.E. - Urbanistes -
Coordonnateur S.P.S. Niveau 1
Architectes Spécialisés Bâtiments Hospitaliers - EHPAD
Laboratoires - IRM - Scanners - Designers-Capacité
en accessibilité - Capacité en projet en site occupé -
ERP-Economiste T.C.E.-O.P.C. Cuisines Centrales
Conception et réalisation Bâtiments Tertiaires

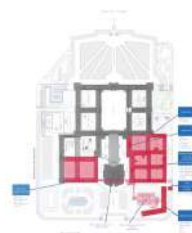
Combles

Les pièces de la charpente limitent considérablement la praticabilité des combles.

Il sera nécessaire d'opérer une organisation très maîtrisée des différents parcours :
Électricité Courants forts, Courants faibles, Chauffage, Plomberie.

Il devra être procédé à la dépose de toutes les canalisations qui ne sont plus en activité.

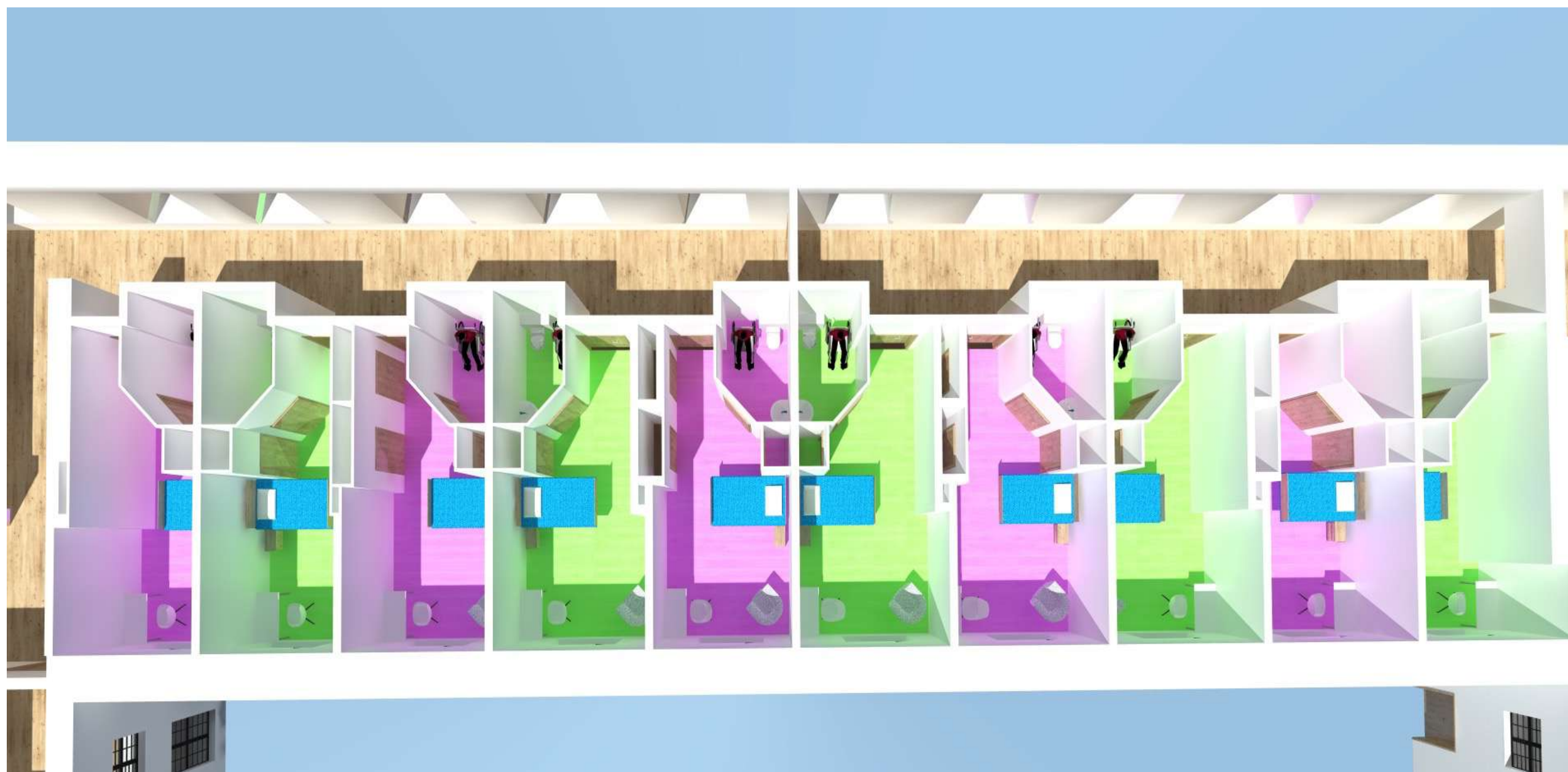


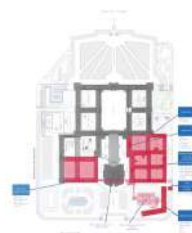


MAÎTRE DE L'OUVRAGE INSTITUTION NATIONALE DES INVALIDES,
6 BOULEVARD DES INVALIDES, CS 70807,-75700 PARIS CEDEX 07
Représentée par le Médecin Général inspecteur Rémi MACAREZ, Directeur
RESTRUCTURATION DU BÂTIMENT ROBERT DE COTTE INSTITUTION NATIONALE DES INVALIDES
6, Boulevard des INVALIDES-75007 PARIS

S.C.P. d'Architecture
Miranda et Jean-Marc FOLLÉA
Architectes D.P.L.G. H.Q.E. - Urbanistes -
Coordonnateur S.P.S. Niveau 1
Architectes Spécialisés Bâtiments Hospitaliers - EHPAD
Laboratoires - IRM - Scanners - Designers - Capacité
en accessibilité - Capacité en projet en site occupé -
ERP-Economiste T.C.E.-O.P.C. Cuisines Centrales
Conception et réalisation Bâtiments Tertiaires

3D VUE DRONE 1^{ER} ETAGE CHAMBRES FICHER FORMAT BIM IFC



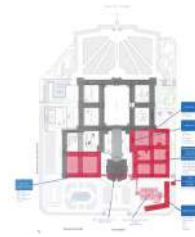


MAÎTRE DE L'OUVRAGE INSTITUTION NATIONALE DES INVALIDES,
6 BOULEVARD DES INVALIDES, CS 70807,-75700 PARIS CEDEX 07
Représentée par le Médecin Général inspecteur Rémi MACAREZ, Directeur
RESTRUCTURATION DU BÂTIMENT ROBERT DE COTTE INSTITUTION NATIONALE DES INVALIDES
6, Boulevard des INVALIDES-75007 PARIS

Vue drone projet 2 solutions
Chambres Etage



VUE DRONE PROJET 2 SOLUTIONS POUR LES CHAMBRES 1 ETAGE



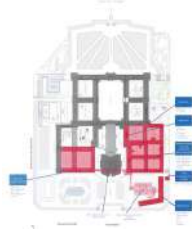
MAÎTRE DE L'OUVRAGE INSTITUTION NATIONALE DES INVALIDES,
6 BOULEVARD DES INVALIDES, CS 70807,-75700 PARIS CEDEX 07
Représentée par le Médecin Général inspecteur Rémi MACAREZ, Directeur
RESTRUCTURATION DU BÂTIMENT ROBERT DE COTTE INSTITUTION NATIONALE DES INVALIDES
6, Boulevard des INVALIDES-75007 PARIS



PLAN ESQUISSE REZ-DE-CHAUSSEE

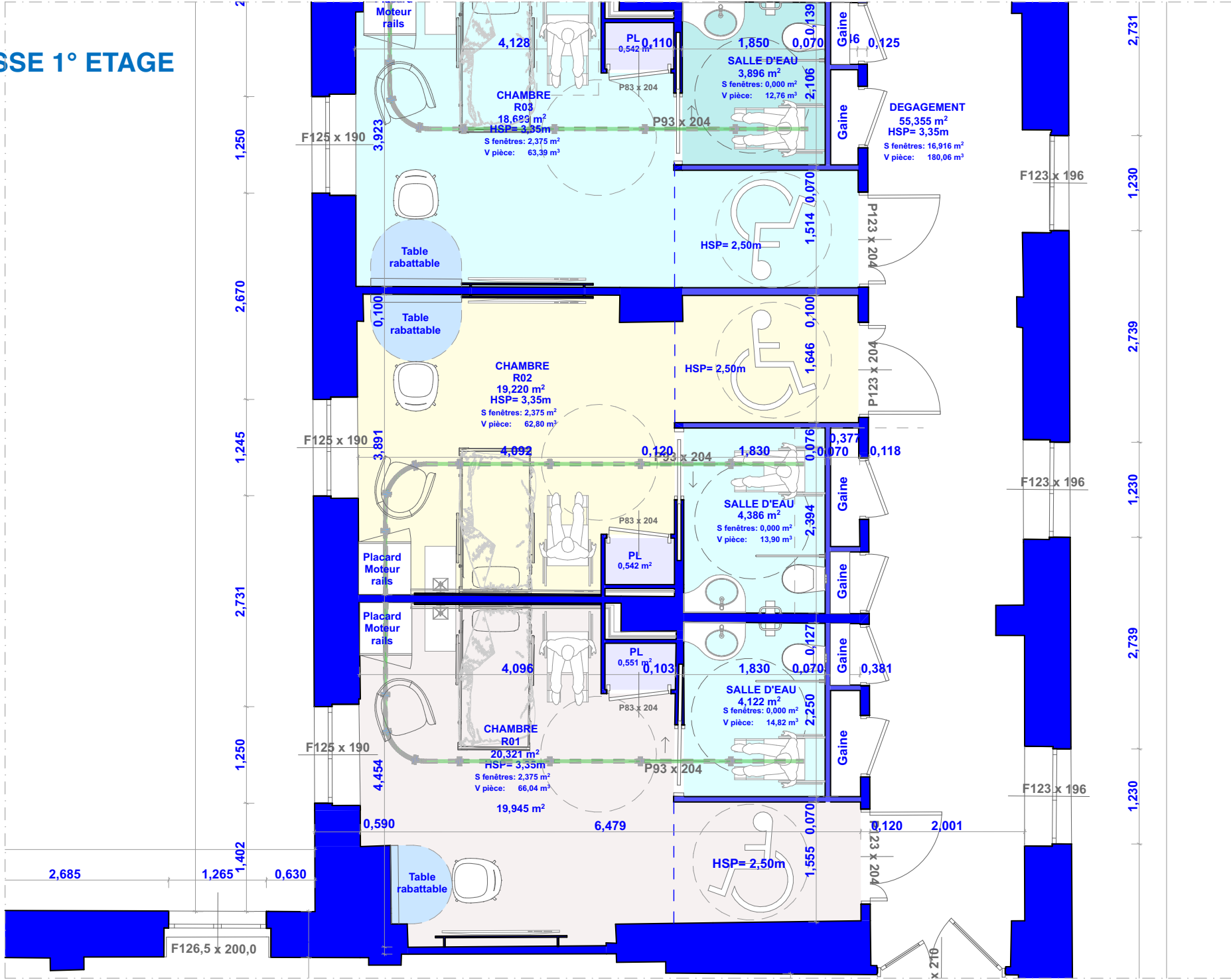
PLAN ESQUISSE REZ-DE-CHAUSSEE

ECHELLE: 1/200

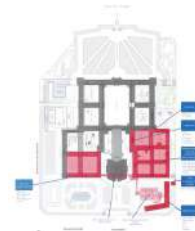


MAITRE DE L'OUVRAGE INSTITUTION NATIONALE DES INVALIDES,
6 BOULEVARD DES INVALIDES, CS 70807,-75700 PARIS CEDEX 07
Représentée par le Médecin Général inspecteur Rémi MACAREZ, Directeur
RESTRUCTURATION DU BÂTIMENT ROBERT DE COTTE INSTITUTION NATIONALE DES INVALIDES
6, Boulevard des INVALIDES-75007 PARIS

PLAN CHAMBRE ESQUISSE 1^{er} ETAGE



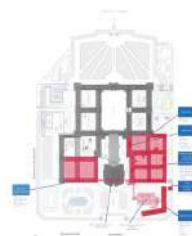
OPERATION DE REHABILITATION ET MISE AUX NORMES DU BATIMENT ROBERT DE COTTE DE L'INSTITUTION NATIONALE DES INVALIDES, 6- BOULEVARD DES INVALIDES - 75007 PARIS									
ARCHITECTES SPECIALISES BATIMENTS HOSPITALIERS & LABORATOIRES			B.E.T.T.C.E. PLURIDISCIPLINAIRE			MAITRE DE L'OUVRAGE			
<div></div> <div>S.C.P. d'Architecture Miranda et Jean-Marc FOLLÉA</div> <div>Architectes D.P.L.G. H.Q.E. - Urbanistes - Coordonnateurs S.P.S. Niveau 1 & O.P.C.</div> <div>Architectes spécialisés Bâtiments Hospitaliers - Laboratoires - IHM - SCANNERS Programmes Designers</div> <div>Capacité en accessibilité-Capacité en projet en site occupé- ERP-Economiste T.C.E.</div> <div>16, Avenue de VERSAILLES - 75016 PARIS Tél: 01 45 20 93 25 Courriel: follea.asp@gmail.com</div> <div>Portable : 06 86 49 62 00 - Portable : 06 78 20 21 89 - Portable : 07 72 14 85 59</div> <div>SITE WEB http://www.architecture-follea.fr Code APE7111Z</div>			<div></div> <div>I.P.H. INGENIERIE S.A.S. B.E.T.T.C.E. PLURIDISCIPLINAIRE</div> <div>B.E.T. DESAMANTASIS-B.E.T. SYNTHESE-B.E.T. STRUCTURE-B.E.T. THERMISME</div> <div>B.E.T. PLUMBES-B.E.T. PLOMBERIE-B.E.T. AERODUQUE-B.E.T. SYSTEMES-B.E.T. ELECTRICITE COURANTS FORTS &</div> <div>COURANTS FAIBLES-B.E.T. GENE CLIMATIQUE-B.E.T.T.C.E.-B.E.T.V.F.D.-COORDONNATEUR S.P.S. MAITRE</div> <div>D'OUVRAGE EN DESAMANTASIS</div> <div>Qualifications S.P.S. 111-112-113-114-115-116-117-118-119-120-121-122-123-124-125-126-127-128-129-130-131-132-133-134-135-136-137-138-139-140-141-142-143-144-145-146-147-148-149-150-151-152-153-154-155-156-157-158-159-160-161-162-163-164-165-166-167-168-169-170-171-172-173-174-175-176-177-178-179-180-181-182-183-184-185-186-187-188-189-190-191-192-193-194-195-196-197-198-199-200-201-202-203-204-205-206-207-208-209-210-211-212-213-214-215-216-217-218-219-220-221-222-223-224-225-226-227-228-229-230-231-232-233-234-235-236-237-238-239-240-241-242-243-244-245-246-247-248-249-250-251-252-253-254-255-256-257-258-259-260-261-262-263-264-265-266-267-268-269-270-271-272-273-274-275-276-277-278-279-280-281-282-283-284-285-286-287-288-289-290-291-292-293-294-295-296-297-298-299-300-301-302-303-304-305-306-307-308-309-310-311-312-313-314-315-316-317-318-319-320-321-322-323-324-325-326-327-328-329-330-331-332-333-334-335-336-337-338-339-340-341-342-343-344-345-346-347-348-349-350-351-352-353-354-355-356-357-358-359-360-361-362-363-364-365-366-367-368-369-370-371-372-373-374-375-376-377-378-379-380-381-382-383-384-385-386-387-388-389-390-391-392-393-394-395-396-397-398-399-400-401-402-403-404-405-406-407-408-409-410-411-412-413-414-415-416-417-418-419-420-421-422-423-424-425-426-427-428-429-430-431-432-433-434-435-436-437-438-439-440-441-442-443-444-445-446-447-448-449-450-451-452-453-454-455-456-457-458-459-460-461-462-463-464-465-466-467-468-469-470-471-472-473-474-475-476-477-478-479-480-481-482-483-484-485-486-487-488-489-490-491-492-493-494-495-496-497-498-499-500-501-502-503-504-505-506-507-508-509-510-511-512-513-514-515-516-517-518-519-520-521-522-523-524-525-526-527-528-529-530-531-532-533-534-535-536-537-538-539-540-541-542-543-544-545-546-547-548-549-550-551-552-553-554-555-556-557-558-559-560-561-562-563-564-565-566-567-568-569-570-571-572-573-574-575-576-577-578-579-580-581-582-583-584-585-586-587-588-589-590-591-592-593-594-595-596-597-598-599-600-601-602-603-604-605-606-607-608-609-610-611-612-613-614-615-616-617-618-619-620-621-622-623-624-625-626-627-628-629-630-631-632-633-634-635-636-637-638-639-640-641-642-643-644-645-646-647-648-649-650-651-652-653-654-655-656-657-658-659-660-661-662-663-664-665-666-667-668-669-670-671-672-673-674-675-676-677-678-679-680-681-682-683-684-685-686-687-688-689-690-691-692-693-694-695-696-697-698-699-700-701-702-703-704-705-706-707-708-709-710-711-712-713-714-715-716-717-718-719-720-721-722-723-724-725-726-727-728-729-730-731-732-733-734-735-736-737-738-739-740-741-742-743-744-745-746-747-748-749-750-751-752-753-754-755-756-757-758-759-760-761-762-763-764-765-766-767-768-769-770-771-772-773-774-775-776-777-778-779-780-781-782-783-784-785-786-787-788-789-790-791-792-793-794-795-796-797-798-799-800-801-802-803-804-805-806-807-808-809-810-811-812-813-814-815-816-817-818-819-820-821-822-823-824-825-826-827-828-829-830-831-832-833-834-835-836-837-838-839-840-841-842-843-844-845-846-847-848-849-850-851-852-853-854-855-856-857-858-859-860-861-862-863-864-865-866-867-868-869-870-871-872-873-874-875-876-877-878-879-880-881-882-883-884-885-886-887-888-889-890-891-892-893-894-895-896-897-898-899-900-901-902-903-904-905-906-907-908-909-910-911-912-913-914-915-916-917-918-919-920-921-922-923-924-925-926-927-928-929-930-931-932-933-934-935-936-937-938-939-940-941-942-943-944-945-946-947-948-949-950-951-952-953-954-955-956-957-958-959-960-961-962-963-964-965-966-967-968-969-970-971-972-973-974-975-976-977-978-979-980-981-982-983-984-985-986-987-988-989-990-991-992-993-994-995-996-997-998-999-1000-1001-1002-1003-1004-1005-1006-1007-1008-1009-1010-1011-1012-1013-1014-1015-1016-1017-1018-1019-1020-1021-1022-1023-1024-1025-1026-1027-1028-1029-1030-1031-1032-1033-1034-1035-1036-1037-1038-1039-1040-1041-1042-1043-1044-1045-1046-1047-1048-1049-1050-1051-1052-1053-1054-1055-1056-1057-1058-1059-1060-1061-1062-1063-1064-1065-1066-1067-1068-1069-1070-1071-1072-1073-1074-1075-1076-1077-1078-1079-1080-1081-1082-1083-1084-1085-1086-1087-1088-1089-1090-1091-1092-1093-1094-1095-1096-1097-1098-1099-1100-1101-1102-1103-1104-1105-1106-1107-1108-1109-1110-1111-1112-1113-1114-1115-1116-1117-1118-1119-1120-1121-1122-1123-1124-1125-1126-1127-1128-1129-1130-1131-1132-1133-1134-1135-1136-1137-1138-1139-1140-1141-1142-1143-1144-1145-1146-1147-1148-1149-1150-1151-1152-1153-1154-1155-1156-1157-1158-1159-1160-1161-1162-1163-1164-1165-1166-1167-1168-1169-1170-1171-1172-1173-1174-1175-1176-1177-1178-1179-1180-1181-1182-1183-1184-1185-1186-1187-1188-1189-1190-1191-1192-1193-1194-1195-1196-1197-1198-1199-1200-1201-1202-1203-1204-1205-1206-1207-1208-1209-1210-1211-1212-1213-1214-1215-1216-1217-1218-1219-1220-1221-1222-1223-1224-1225-1226-1227-1228-1229-1230-1231-1232-1233-1234-1235-1236-1237-1238-1239-1240-1241-1242-1243-1244-1245-1246-1247-1248-1249-1250-1251-1252-1253-1254-1255-1256-1257-1258-1259-1260-1261-1262-1263-1264-1265-1266-1267-1268-1269-1270-1271-1272-1273-1274-1275-1276-1277-1278-1279-1280-1281-1282-1283-1284-1285-1286-1287-1288-1289-1290-1291-1292-1293-1294-1295-1296-1297-1298-1299-1300-1301-1302-1303-1304-1305-1306-1307-1308-1309-1310-1311-1312-1313-1314-1315-1316-1317-1318-1319-1320-1321-1322-1323-1324-1325-1326-1327-1328-1329-1330-1331-1332-1333-1334-1335-1336-1337-1338-1339-1340-1341-1342-1343-1344-1345-1346-1347-1348-1349-1350-1351-1352-1353-1354-1355-1356-1357-1358-1359-1360-1361-1362-1363-1364-1365-1366-1367-1368-1369-1370-1371-1372-1373-1374-1375-1376-1377-1378-1379-1380-1381-1382-1383-1384-1385-1386-1387-1388-1389-1390-1391-1392-1393-1394-1395-1396-1397-1398-1399-1400-1401-1402-1403-1404-1405-1406-1407-1408-1409-1410-1411-1412-1413-1414-1415-1416-1417-1418-1419-1420-1421-1422-1423-1424-1425-1426-1427-1428-1429-1430-1431-1432-1433-1434-1435-1436-1437-1438-1439-1440-1441-1442-1443-1444-1445-1446-1447-1448-1449-1450-1451-1452-1453-1454-1455-1456-1457-1458-1459-1460-1461-1462-1463-1464-1465-1466-1467-1468-1469-1470-1471-1472-1473-1474-1475-1476-1477-1478-1479-1480-1481-1482-1483-1484-1485-1486-1487-1488-1489-1490-1491-1492-1493-1494-1495-1496-1497-1498-1499-1500-1501-1502-1503-1504-1505-1506-1507-1508-1509-1510-1511-1512-1513-1514-1515-1516-1517-1518-1519-1520-1521-1522-1523-1524-1525-1526-1527-1528-1529-1530-1531-1532-1533-1534-1535-1536-1537-1538-1539-1540-1541-1542-1543-1544-1545-1546-1547-1548-1549-1550-1551-1552-1553-1554-1555-1556-1557-1558-1559-1560-1561-1562-1563-1564-1565-1566-1567-1568-1569-1570-1571-1572-1573-1574-1575-1576-1577-1578-1579-1580-1581-1582-1583-1584-1585-1586-1587-1588-1589-1590-1591-1592-1593-1594-1595-1596-1597-1598-1599-1600-1601-1602-1603-1604-1605-1606-1607-1608-1609-1610-1611-1612-1613-1614-1615-1616-1617-1618-1619-1620-1621-1622-1623-1624-1625-1626-1627-1628-1629-1630-1631-1632-1633-1634-1635-1636-1637-1638-1639-1640-1641-1642-1643-1644-1645-1646-1647-1648-1649-1650-1651-1652-1653-1654-1655-1656-1657-1658-1659-1660-1661-1662-1663-1664-1665-1666-1667-1668-1669-1670-1671-1672-1673-1674-1675-1676-1677-1678-1679-1680-1681-1682-1683-1684-1685-1686-1687-1688-1689-1690-1691-1692-1693-1694-1695-1696-1697-1698-1699-1700-1701-1702-1703-1704-1705-1706-1707-1708-1709-1710-1711-1712-1713-1714-1715-1716-1717-1718-1719-1720-1721-1722-1723-1724-1725-1726-1727-1728-1729-1730-1731-1732-1733-1734-1735-1736-1737-1738-1739-1740-1741-1742-1743-1744-1745-1746-1747-1748-1749-1750-1751-1752-1753-1754-1755-1756-1757-1758-1759-1760-1761-1762-1763-1764-1765-1766-1767-1768-1769-1770-1771-1772-1773-1774-1775-1776-1777-1778-1779-1780-1781-1782-1783-1784-1785-1786-1787-1788-1789-1790-1791-1792-1793-1794-1795-1796-1797-1798-1799-1800-1801-1802-1803-1804-1805-1806-1807-1808-1809-1810-1811-1812-1813-1814-1815-1816-1817-1818-1819-1820-1821-1822-1823-1824-1825-1826-1827-1828-1829-1830-1831-1832-1833-1834-1835-1836-1837-1838-1839-1840-1841-1842-1843-1844-1845-1846-1847-1848-1849-1850-1851-1852-1853-1854-1855-1856-1857-1858-1859-1860-1861-1862-1863-1864-1865-1866-1867-1868-1869-1870-1871-1872-1873-1874-1875-1876-1877-1878-1879-1880-1881-1882-1883-1884-1885-1886-1887-1888-1889-1890-1891-1892-1893-1894-1895-1896-1897-1898-1899-1900-1901-1902-1903-1904-1905-1906-1907-1908-1909-1910-1911-1912-1913-1914-1915-1916-1917-1918-1919-1920-1921-1922-1923-1924-1925-1926-1927-1928-1929-1930-1931-1932-1933-1934-1935-1936-1937-1938-1939-1940-1941-1942-1943-1944-1945-1946-1947-1948-1949-1950-1951-1952-1953-1954-1955-1956-1957-1958-1959-1960-1961-1962-1963-1964-1965-1966-1967-1968-1969-1970-1971-1972-1973-1974-1975-1976-1977-1978-1979-1980-1981-1982-1983-1984-1985-1986-1987-1988-1989-1990-1991-1992-1993-1994-1995-1996-1997-1998-1999-2000-2001-2002-2003-2004-2005-2006-2007-2008-2009-2010-2011-2012-2013-2014-2015-2016-2017-2018-2019-2020-2021-2022-2023-2024-2025-2026-2027-2028-2029-2030-2031-2032-2033-2034-2035-2036-2037-2038-2039-2040-2041-2042-2043-2044-2045-2046-2047-2048-2049-2050-2051-2052-2053-2054-2055-2056-2057-2058-2059-2060-2061-2062-2063-2064-2065-2066-2067-2068-2069-2070-2071-2072-2073-2074-2075-2076-2077-2078-2079-2080-2081-2082-2083-2084-2085-2086-2087-2088-2089-2090-2091-2092-2093-2094-2095-2096-2097-2098-2099-2100-2101-2102-2103-2104-2105-2106-2107-2108-2109-2110-2111-2112-2113-2114-2115-2116-2117-2118-2119-2120-2121-2122-2123-2124-2125-2126-2127-2128-2129-2130-2131-2132-2133-2134-2135-2136-2137-2138-2139-2140-2141-2142-2143-2144-2145-2146-2147-2148-2149-2150-2151-2152-2153-2154-2155-2156-2157-2158-2159-2160-2161-2162-2163-2164-2165-2166-2167-2168-2169-2170-2171-2172-2173-2174-2175-2176-2177-2178-2179-2180-2181-2182-2183-2184-2185-2186-2187-2188-2189-2190-2191-2192-2193-2194-2195-2196-2197-2198-2199-2200-2201-2202-2203-2204-2205-2206-2207-2208-2209-2210-2211-2212-2213-2214-2215-2216-2217-2218-2219-2220-2221-2222-2223-2224-2225-2226-2227-2228-2229-2230-2231-2232-2233-2234-2235-2236-2237-2238-2239-2240-2241-2242-2243-2244-2245-2246-2247-2248-2249-2250-2251-2252-2253-2254-2255-2256-2257-2258-2259-2260-2261-2262-2263-2264-2265-2266-2267-2268-2269-2270-2271-2272-2273-2274-2275-2276-2277-2278-2279-2280-2281-2282-2283-2284-2285-2286-2287-2288-2289-2290-2291-2292-2293-2294-2295-2296-2297-2298-2299-2300-2301-2302-2303-2304-2305-2306-2307-2308-2309-2310-2311-2312-2313-2314-2315-2316-2317-2318-2319-2320-2321-2322-2323-2324-2325-2326-2327-2328-2329-2330-2331-2332-2333-2334-2335-2336-2337-2338-2339-2340-2341-2342-2343-2344-2345-2346-2347-2348-2349-2350-2351-2352-2353-2354-2355-2356-2357-2358-2359-2360-2361-2362-2363-2364-2365-2366-2367-2368-2369-2370-2371-2372-2373-2374-2375-2376-2377-2378-2379-2380-2381-2382-2383-2384-2385-2386-2387-2388-2389-2390-2391-2392-2393-2394-2395-2396-2397-2398-2399-2400-2401-2402-2403-2404-2405-2406-2407-2408-2409-2410-2411-2412-2413-2414-2415-2416-2417-2418-2419-2420-2421-2422-2423-2424-2425-2426-2427-2428-2429-2430-2431-2432-2433-2434-2435-2436-2437-2438-2439-2440-2441-2442-2443-2444-2445-2446-2447-2448-2449-2450-2451-2452-2453-2454-2455-2456-2457-2458-2459-2460-2461-2462-2463-2464-2465-2466-2467-2468-2469-2470-2471-2472-2473-2474-2475-2476-2477-2478-2479-2480-2481-2482-2483-2484-2485-2486-2487-2488-2489-2490-2491-2492-2493-2494-2495-2496-2497-2498-2499-2500-2501-2502-2503-2504-2505-2506-2507-2508-2509-2510-2511-2512-2513-2514-2515-2516-2517-2518-2519-2520-2521-2522-2523-2524-2525-2526-2527-2528-2529-2530-2531-2532-2533-2534-2535-2536-2537-2538-2539-2540-2541-2542-2543-2544-2545-2546-2547-2548-2549-2550-2551-2552-2553-2554-2555-2556-2557-2558-2559-2560-2561-2562-2563-2564-2565-2566-2567-2568-2569-2570-2571-2572-2573-2574-2575-2576-2577-2578-2579-2580-2581-2582-2583-2584-2585-2586-2587-2588-2589-2590-2591-2592-2593-2594-2595-2596-2597-2598-2599-2600-2601-2602-2603-2604-2605-2606-2607-2608-2609-2610-2611-2612-2613-2614-2615-2616-2617-2618-2619-2620-2621-2622-2623-2624-2625-2626-2627</div>						



MAITRE DE L'OUVRAGE INSTITUTION NATIONALE DES INVALIDES,
6 BOULEVARD DES INVALIDES, CS 70807,-75700 PARIS CEDEX 07
Représentée par le Médecin Général inspecteur Rémi MACAREZ, Directeur
RESTRUCTURATION DU BÂTIMENT ROBERT DE COTTE INSTITUTION NATIONALE DES INVALIDES
6, Boulevard des INVALIDES-75007 PARIS



PLAN CHAMBRE 2 SOLUTIONS ESQUISSE 1° ETAGE

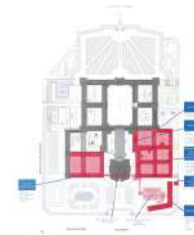


MAÎTRE DE L'OUVRAGE INSTITUTION NATIONALE DES INVALIDES,
6 BOULEVARD DES INVALIDES, CS 70807,-75700 PARIS CEDEX 07
Représentée par le Médecin Général inspecteur Rémi MACAREZ, Directeur
RESTRUCTURATION DU BÂTIMENT ROBERT DE COTTE INSTITUTION NATIONALE DES INVALIDES
6, Boulevard des INVALIDES-75007 PARIS

**S.C.P. d'Architecture
Miranda et Jean-Marc FOLLÉA**
Architectes D.P.L.G. H.Q.E.- Urbanistes-
Coordonnateur S.P.S. Niveau 1
Architectes Spécialisés Bâtiments Hospitaliers - EHPAD
Laboratoires - IRM - Scanners - Designers-Capacité
en accessibilité - Capacité en projet en site occupé-
ERP-Economiste T.C.E.-O.P.C. Cuisines Centrales
Conception et réalisation Bâtiments Tertiaires



PLAN CHAMBRE 2 SOLUTIONS ESQUISSE 1° ETAGE

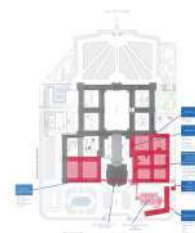


S.C.P. d'Architecture
Miranda et Jean-Marc FOLLÉA
 Architectes D.P.L.G. H.Q.E.- Urbanistes-
 Coordonnateur S.P.S. Niveau 1
 Architectes Spécialisés Bâtiments Hospitaliers - EHPAD
 Laboratoires - IRM - Scanners - Designers-Capacité
 en accessibilité - Capacité en projet en site occupé-
 ERP-Economiste T.C.E.-O.P.C. Cuisines Centrales
 Conception et réalisation Bâtiments Tertiaires

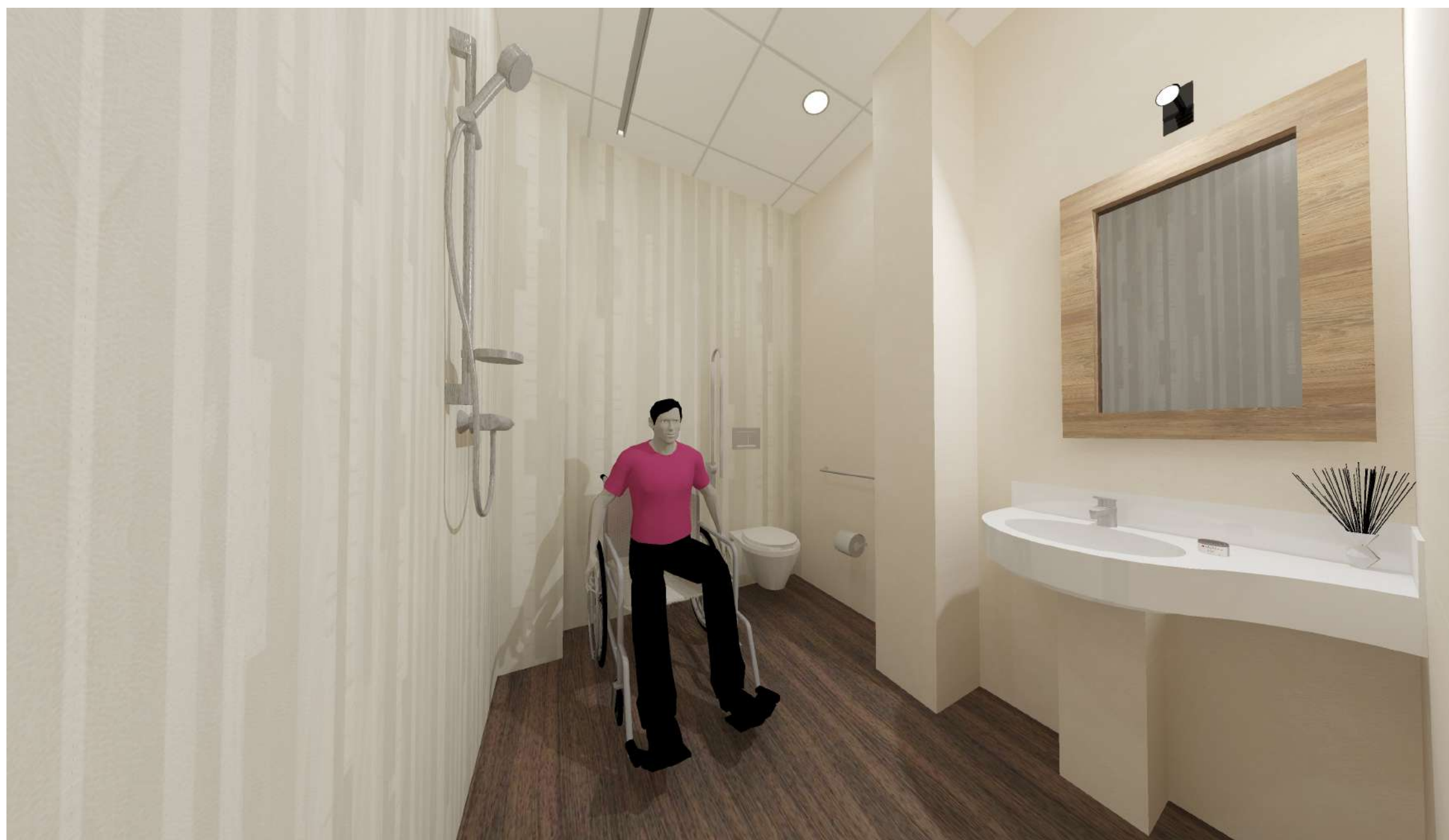
MAITRE DE L'OUVRAGE INSTITUTION NATIONALE DES INVALIDES,
 6 BOULEVARD DES INVALIDES, CS 70807,-75700 PARIS CEDEX 07
 Représentée par le Médecin Général inspecteur Rémi MACAREZ, Directeur
 RESTRUCTURATION DU BÂTIMENT ROBERT DE COTTE INSTITUTION NATIONALE DES INVALIDES
 6, Boulevard des INVALIDES-75007 PARIS



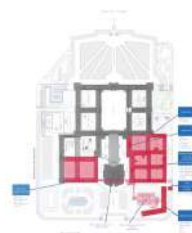
PLAN CHAMBRE 2 SOLUTIONS ESQUISSE 1° ETAGE



MAITRE DE L'OUVRAGE INSTITUTION NATIONALE DES INVALIDES,
6 BOULEVARD DES INVALIDES, CS 70807,-75700 PARIS CEDEX 07
Représentée par le Médecin Général inspecteur Rémi MACAREZ, Directeur
RESTRUCTURATION DU BÂTIMENT ROBERT DE COTTE INSTITUTION NATIONALE DES INVALIDES
6, Boulevard des INVALIDES-75007 PARIS



SALLE D'EAU PMR

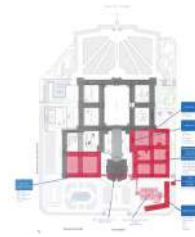


MAITRE DE L'OUVRAGE INSTITUTION NATIONALE DES INVALIDES,
6 BOULEVARD DES INVALIDES, CS 70807,-75700 PARIS CEDEX 07
Représentée par le Médecin Général inspecteur Rémi MACAREZ, Directeur
RESTRUCTURATION DU BÂTIMENT ROBERT DE COTTE INSTITUTION NATIONALE DES INVALIDES
6, Boulevard des INVALIDES-75007 PARIS



CHAMBRE PMR



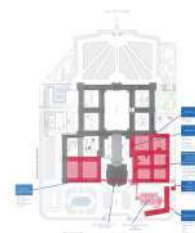


MAÎTRE DE L'OUVRAGE INSTITUTION NATIONALE DES INVALIDES,
6 BOULEVARD DES INVALIDES, CS 70807,-75700 PARIS CEDEX 07
Représentée par le Médecin Général inspecteur Rémi MACAREZ, Directeur
RESTRUCTURATION DU BÂTIMENT ROBERT DE COTTE INSTITUTION NATIONALE DES INVALIDES
6, Boulevard des INVALIDES-75007 PARIS

**S.C.P. d'Architecture
Miranda et Jean-Marc FOLLÉA**
Architectes D.P.L.G. H.Q.E. - Urbanistes -
Coordonnateur S.P.S. Niveau 1
Architectes Spécialisés Bâtiments Hospitaliers - EHPAD
Laboratoires - IRM - Scanners - Designers - Capacité
en accessibilité - Capacité en projet en site occupé -
ERP-Economiste T.C.E.-O.P.C. Cuisines Centrales
Conception et réalisation Bâtiments Tertiaires



SALLE D'EAU PMR



S.C.P. d'Architecture
Miranda et Jean-Marc FOLLÉA
Architectes D.P.L.G. H.Q.E. - Urbanistes -
Coordonnateur S.P.S. Niveau 1
Architectes Spécialisés Bâtiments Hospitaliers - EHPAD
Laboratoires - IRM - Scanners - Designers-Capacité
en accessibilité - Capacité en projet en site occupé -
ERP-Economiste T.C.E.-O.P.C. Cuisines Centrales
Conception et réalisation Bâtiments Tertiaires

MAITRE DE L'OUVRAGE INSTITUTION NATIONALE DES INVALIDES,
6 BOULEVARD DES INVALIDES, CS 70807,-75700 PARIS CEDEX 07
Représentée par le Médecin Général inspecteur Rémi MACAREZ, Directeur
RESTRUCTURATION DU BÂTIMENT ROBERT DE COTTE INSTITUTION NATIONALE DES INVALIDES
6, Boulevard des INVALIDES-75007 PARIS



CHAMBRE PMR

